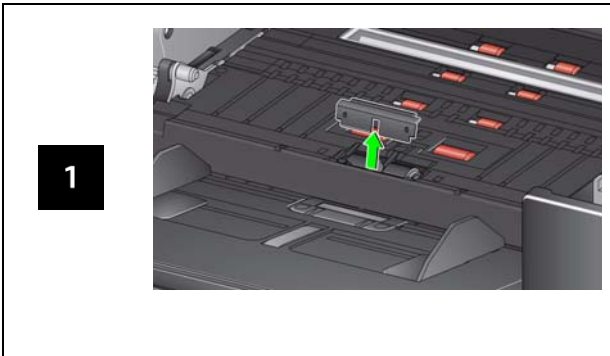
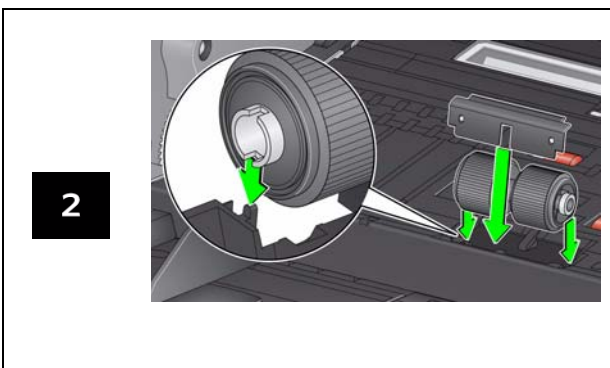
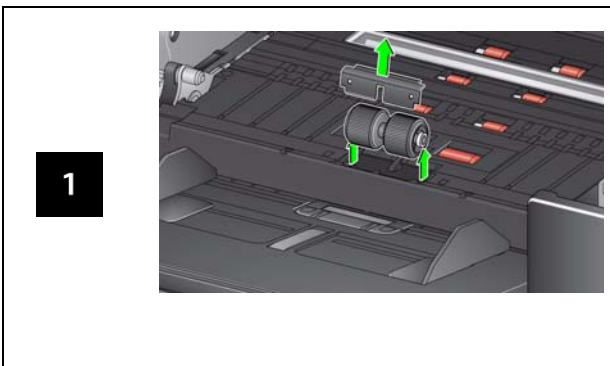


Vortrenn-Pad auswechseln Trennrolle auswechseln

Vortrenn-Pad



Trennrolle



Anweisungen zum Auswechseln des Einzugsmoduls und der vorderen Transportrolle finden Sie im Benutzerhandbuch.

Verbrauchsmaterialien und Zubehör

KAT-Nr.	Beschreibung
129 9676	Verschleißteil-Austauschsatz für Einzugsmodule
136 4421	Schwarzer Hintergrundstreifen
896 5519	Antistatiktücher für Kodak Scanner
169 0783	Transportbereich-Reinigungsblätter
853 5981	Rollenreinigungspads
818 3386	Schwarze Tintenpatrone
159 6832	Rote Tintenpatrone
176 3325	Flachbett Hintergrund
KAT-Nr.	Zubehör
809 6943	Druckerzubehör
189 4351	A3-Flachbett
Teile-Nr.*	Zubehör
9E5146	Druckerhalter

Wenden Sie sich zum Bestellen von Verbrauchsmaterialien an Ihren Fachhändler oder besuchen Sie www.kodak.com/go/scannersupplies.

*Teile mit Teilenummern müssen über den Ersatzteile-Service (Parts Services) bestellt werden.
In den USA: +1-800-431-7278

WICHTIG:

- Die Reinigungspads enthalten Natrium-Laurylethersulfat, das Augenreizungen verursachen kann. Weitere Informationen hierzu finden Sie in den Sicherheitsdatenblättern (MSDS).
- Antistatiktücher enthalten Isopropylalkohol, der Augenreizungen und trockene Haut verursachen kann. Waschen Sie daher nach der Reinigung Ihre Hände mit Wasser und Seife. Weitere Informationen finden Sie im Sicherheitsdatenblatt (Material Safety Data Sheet, MSDS) (www.kodak.com/go/MSDS).

EASTMAN KODAK COMPANY
343 State Street / Rochester, NY 14650 U.S.A.
A-61773_de / Teil 5K2094 März 2013
© Eastman Kodak Company, 2013
TM: Kodak



i2900 Scanner



Referenzhandbuch

Kodak Service & Support

www.kodak.com/go/disupport

1.800.822.1414

(Gilt nur für die USA und Kanada. Bitte wenden Sie sich in allen anderen Regionen an Ihr lokales Kodak Support Center).

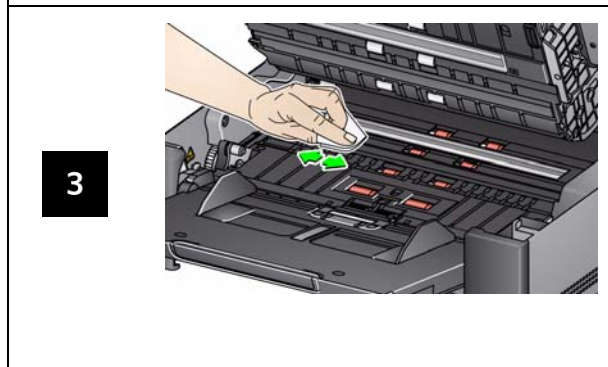
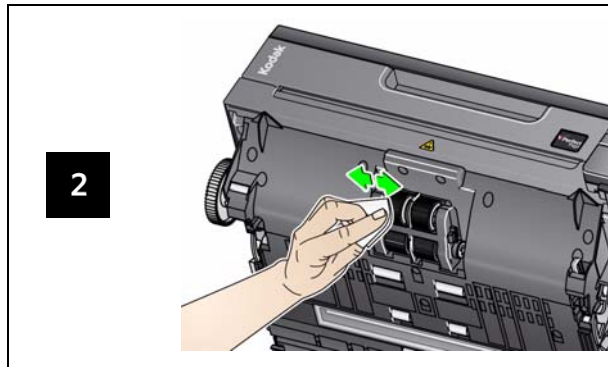
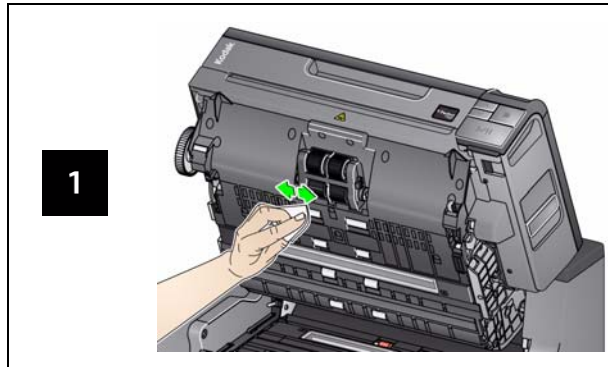
Halten Sie bitte folgende Angaben bereit, wenn Sie sich an den Support wenden:

- Beschreibung des Problems
- Scannermodell und Seriennummer
- Computerkonfiguration
- Verwendete Softwareanwendung

Codes

Code	LED	Erklärung
U1	Rot	Imaging-Führungen prüfen.
U2	Rot	Tintenpatrone fehlt.
U3	Rot	Dokument ist zu lang.
U6	Rot	Scannerabdeckung geöffnet.
U7	Rot	<ul style="list-style-type: none"> Zu viel Papier im Einzugsfach. Das Einzugsmodul wurde nicht ordnungsgemäß eingesetzt.
U8	Rot	Stopp wegen Mehrfacheinzug.
U8	Grün blinkend	Mehrfacheinzug unterbrochen; es wird auf Benutzereingabe gewartet.
U9	Rot	Dokumentenstau oder blockierter Papierweg.
U41, U42	Rot	Kalibrierung fehlgeschlagen. Versuchen Sie erneut, die Kalibrierung durchzuführen. Falls dies erneut fehlschlägt, rufen Sie den Service an.
U51	Rot	Zeitüberschreitung: USB-Stick während des Scannerbetriebs abgezogen. Dokumente neu scannen.
U52	Rot	Zeitüberschreitung. Dokumente neu scannen.
U53	Rot	USB-Geschwindigkeit wird nicht unterstützt. Stellen Sie sicher, dass Sie mindestens eine USB 2.0-Verbindung verwenden.
U55	Rot	USB-Ereignisse über Schwellenwert. Dokumente neu scannen.
U56	Rot	Bilderfassung bereits gestartet. Dokumente neu scannen.
U57	Rot	Fußzeile zum Bild fehlt. Dokumente neu scannen.
E	Rot blinkend	<ul style="list-style-type: none"> Prüfen Sie, ob alle Kabel korrekt angeschlossen sind. Gerät aus- und wieder einschalten. Besteht Problem weiterhin, den Kundendienst anrufen.

Den Transportbereich, die Rollen und die Hintergrundstreifen reinigen



Transport-Reinigungsblatt durchlaufen lassen und Imaging-Führungen reinigen

