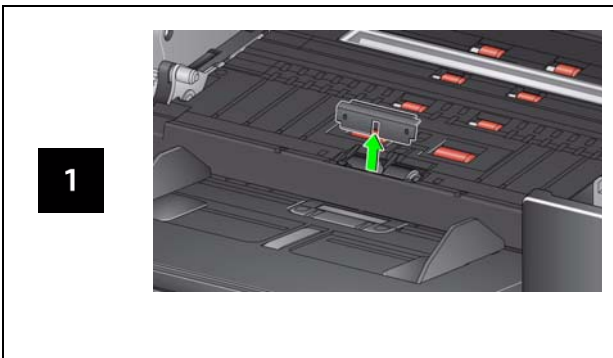
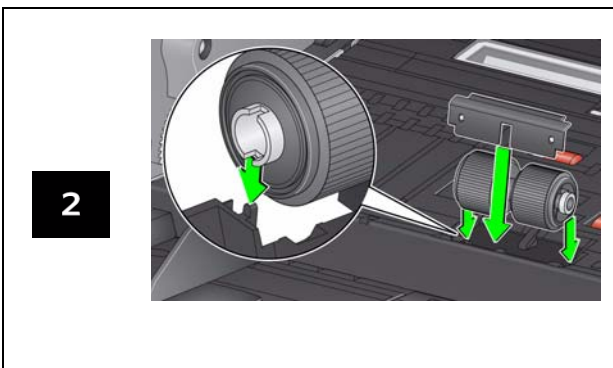
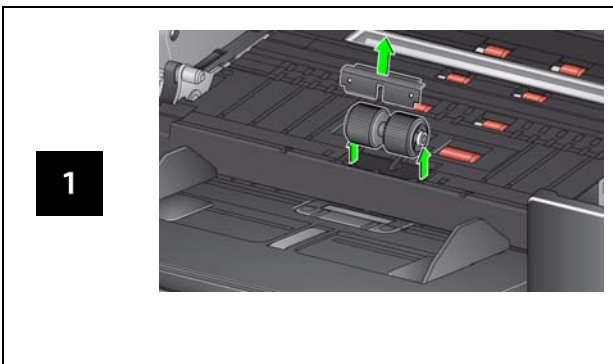


## Sostituzione del tampone pre-separatore Sostituzione del rullo separatore

### Tampone pre-separatore



### Rullo separatore



Consultare il Manuale per l'utente per le procedure di sostituzione del modulo di alimentazione e il rullo di trasporto anteriore.

## Materiali di consumo ed accessori

N° CAT	Descrizione
129 9676	Kit materiali di consumo
136 4421	Striscia di sfondo nero
896 5519	Panni antistatici per scanner <i>Kodak</i>
169 0783	Fogli di pulizia per il trasporto
853 5981	Tamponi di pulizia rulli
818 3386	Cartuccia di inchiostro nero
159 6832	Cartuccia di inchiostro rosso
176 3325	Sfondo della lastra piana
N° CAT	Accessori
809 6943	Accessorio stampante
189 4351	Accessorio lastra piana A3
N° parte*	Accessori
9E5146	Supporto della stampante

Per ordinare i materiali di consumo, contattare il rivenditore o visitare il sito Web [www.kodak.com/go/scannersupplies](http://www.kodak.com/go/scannersupplies).

\*I numeri delle parti devono essere ordinati tramite il servizio di assistenza ricambi.

Negli Stati Uniti, chiamare il numero: 1-800-431-7278

### IMPORTANTE

- ❑ Il tampone di pulizia per i rulli contiene solfato lauril-etero di sodio, che può provocare irritazioni oculari. Per ulteriori informazioni, consultare l'MSDS.
- ❑ I panni antistatici contengono isopropanolo, che può causare irritazioni agli occhi e secchezza della pelle. Lavare le mani con acqua e sapone dopo aver eseguito le operazioni di manutenzione. Per ulteriori informazioni, fare riferimento alla sezione Material Safety Data Sheet (MSDS) ([www.kodak.com/go/MSDS](http://www.kodak.com/go/MSDS)).

EASTMAN KODAK COMPANY  
343 State Street / Rochester, NY 14650 U.S.A.  
A-61773\_it / N. parte 5K2094 marzo 2013  
© Eastman Kodak Company, 2013  
TM: Kodak



Scanner i2900



Guida di riferimento

## Kodak Service & Support

[www.kodak.com/go/disupport](http://www.kodak.com/go/disupport)

**1.800.822.1414**

(solo per US&C; per tutti gli altri Paesi, contattare il centro di assistenza Kodak locale)

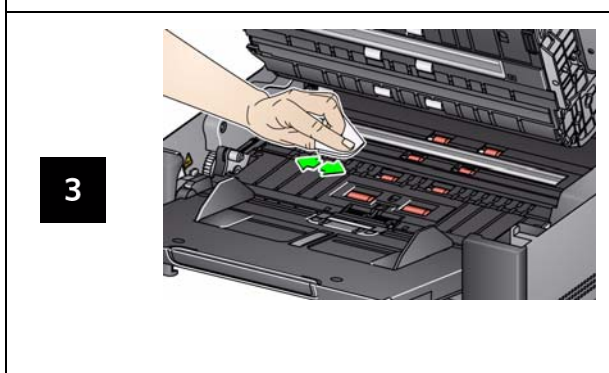
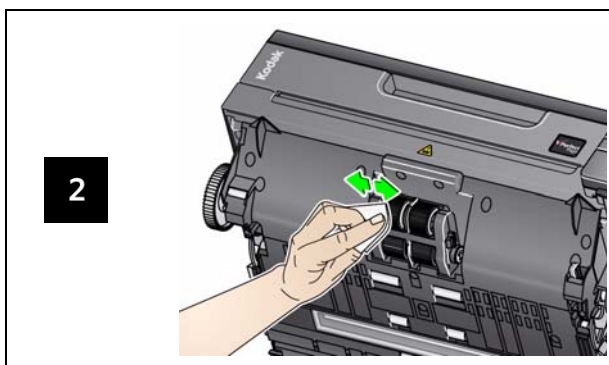
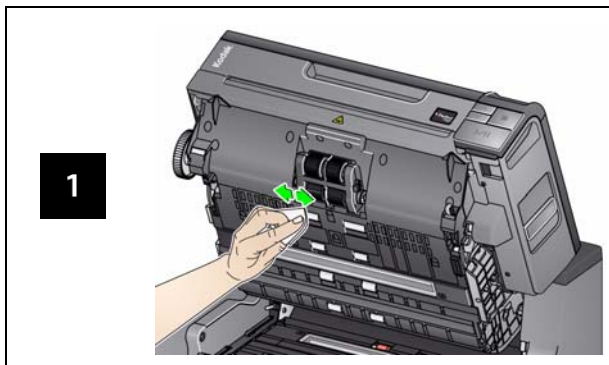
Quando viene contattato il supporto tecnico, assicurarsi di avere a disposizione i seguenti dati:

- Una descrizione del problema
- Modello di scanner e numero di serie
- Configurazione del computer
- Applicazione software in uso

## Codici

Codice	LED	Descrizione
U1	Rosso	Ispezionare le guide immagini.
U2	Rosso	Cartuccia di inchiostro non presente.
U3	Rosso	Documento troppo lungo.
U6	Rosso	Pannello dello scanner aperto.
U7	Rosso	<ul style="list-style-type: none"> <li>Quantità eccessiva di carta nel vassoio di entrata.</li> <li>Modulo di alimentazione non installato correttamente.</li> </ul>
U8	Rosso	Arresto dell'alimentazione multipla.
U8	Verde lampeggiante	Alimentazione in pausa; attendere input utente.
U9	Rosso	Inceppamento di un documento o ostruzione del percorso carta.
U41, U42	Rosso	Calibrazione fallita. Ripetere la calibrazione. Se fallisce ancora, contattare l'Assistenza.
U51	Rosso	Timeout: disconnessione del dispositivo USB durante l'esecuzione dello scanner. Riacquisire documenti.
U52	Rosso	Timeout. Riacquisire documenti.
U53	Rosso	Velocità del dispositivo USB non supportata. Assicurarsi di utilizzare una connessione USB 2.0 (o superiore).
U55	Rosso	Eventi USB oltre la soglia. Riacquisire documenti.
U56	Rosso	Cattura immagine già avviata. Riacquisire documenti.
U57	Rosso	Piè di pagina immagine mancante. Riacquisire documenti.
E	Rosso lampeggiante	<ul style="list-style-type: none"> <li>Verificare che i cavi siano collegati correttamente.</li> <li>Disattivare l'alimentazione, quindi riattivarla.</li> </ul> Se il problema persiste, rivolgersi all'assistenza tecnica.

## Pulizia del sistema di trasporto, dei rulli e delle strisce di sfondo



## Esecuzione di un foglio di pulizia del trasporto e pulizia delle guide immagini

