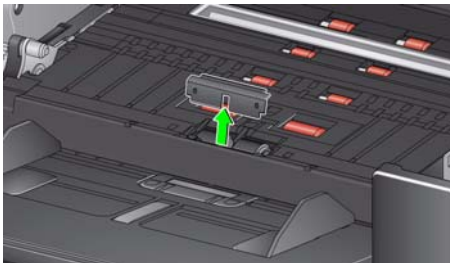


プリセパレーションパッドとセパレーションローラの交換

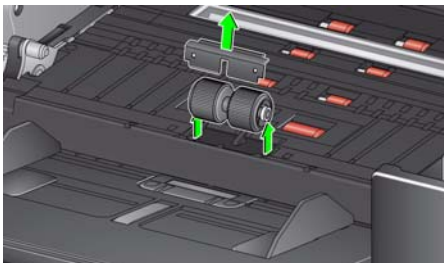
プリセパレーションパッド

1

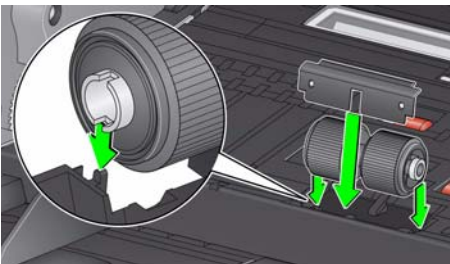


セパレーションローラ

1



2



フィードモジュールと前面搬送ローラの交換手順についてはユーザズガイドを参照ください。

消耗品とアクセサリ

カタログ番号	仕様
129 9676	フィーダ交換キット
136 4421	ブラックバックグラウンドストリップ
896 5519	静電クリーニングクロス
169 0783	トランスポートクリーニングシート
853 5981	ローラクリーニングパッド
818 3386	インクカートリッジ (黒)
159 6832	インクカートリッジ (赤)
176 3325	フラットベッドバックグラウンド
カタログ番号	アクセサリ
132 4391	プリンタアクセサリ
189 4351	A3 フラットベッドアクセサリ
パーツ番号 *	アクセサリ
9E5146	インクカートリッジホルダ

消耗品の注文は販売代理店までお問い合わせください。
www.kodak.com/go/scannersupplies

* パーツ番号の商品はパーツサービス部に注文してください。
 電話 (日本) : 0120-085-580

重要:

- ローラクリーニングパッドには、目に刺激を与える可能性のあるラウリル硫酸エーテルナトリウムが含まれています。詳細については、MSDS を参照してください。
- 静電クリーニングクロスには、目に刺激を与え、肌のかさつきの原因となるイソプロパノールが含まれています。メンテナンス作業が終わったら石鹸と水で手を洗ってください。詳細については、製品安全データシート (MSDS) を参照してください (www.kodak.com/go/MSDS)。

イーストマンコダック社
 343 State Street / Rochester, NY 14650 U.S.A.
 A-61773_ja / Part #5K2094 2013 年 3 月
 © Eastman Kodak Company, 2013
 TM: Kodak



i2900 スキャナー



リファレンスガイド

Kodak Service & Support

www.kodak.com/go/disupport

1.800.822.1414

日本国内のお客様はフリーダイヤル
 0120-085-580 までお問い合わせください。

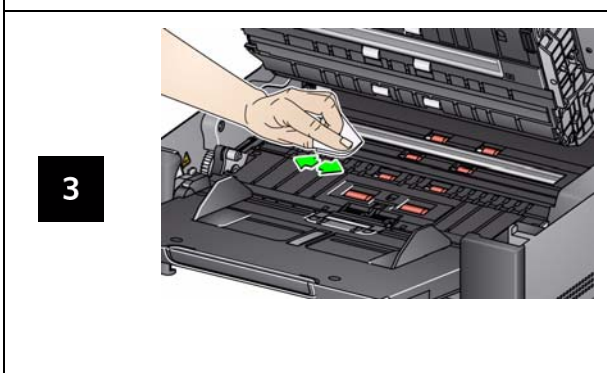
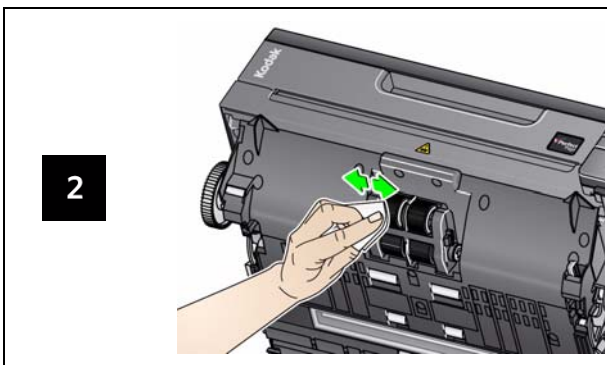
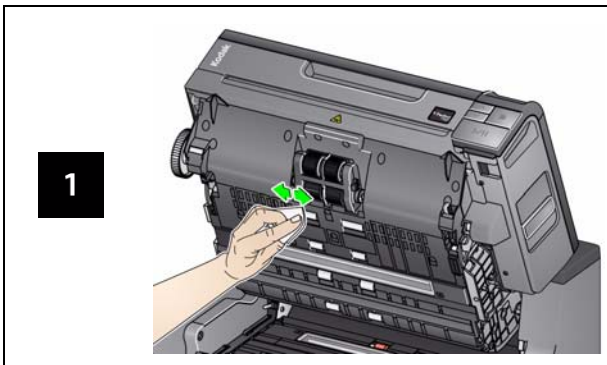
お問い合わせの際は、以下の情報をご用意ください。

- 問題の内容
- スキャナーのモデル名とシリアル番号
- コンピュータの構成
- ご使用のソフトウェアアプリケーション

コード

コード	LED	説明
U1	赤	イメージングガイドを確認してください。
U2	赤	インクカートリッジがありません。
U3	赤	原稿が長すぎます。
U6	赤	スキャナーカバーが開いています。
U7	赤	<ul style="list-style-type: none"> 入料トレイの原稿が多すぎます。 フィードモジュールが正しく取り付けられていません。
U8	赤	重送により停止しました。
U8	緑で点滅	重送により一時停止しました。ユーザーの入力待ちです。
U9	赤	紙詰まり／搬送路が塞がっています。
U41, U42	赤	キャリブレーションに失敗しました。キャリブレーションをもう一度行ってください。再度失敗した場合は、サービスセンターまでお問い合わせください。
U51	赤	タイムアウト：スキャナー稼働中にUSB接続が外れました。原稿をもう一度スキャンしてください。
U52	赤	タイムアウトです。原稿をもう一度スキャンしてください。
U53	赤	このUSBの速度はサポートされていません。USB 2.0（またはそれ以降）接続を使用していることを確認してください。
U55	赤	USB イベントがしきい値を超えています。原稿をもう一度スキャンしてください。
U56	赤	イメージキャプチャがすでに始まっています。原稿をもう一度スキャンしてください。
U57	赤	イメージフッターがありません。原稿をもう一度スキャンしてください。
E	赤で点滅	<ul style="list-style-type: none"> ケーブルがすべて正しく接続されていることを確認してください。 電源を落としてから再度入れなおしてください。 問題を解決できない場合は、サービスセンターまでお問い合わせください。

搬送路、ローラ、バックグラウンドストリップの清掃



トランスポートクリーニングシートの使い方とイメージングガイドの清掃

