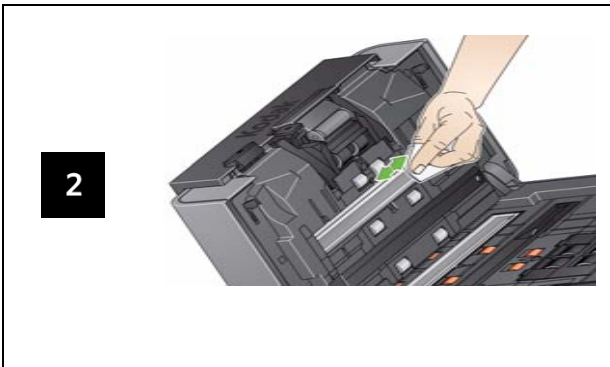


Reinigen des Imaging-Bereichs



Kontrollleuchten

Wenn die Scan Station eingeschaltet und betriebsbereit ist, leuchtet der Ein-/Aus-Schalter blau. Im Folgenden werden die verschiedenen LED-Anzeigen beschrieben:

LED	Gegenmaßnahme
Blau leuchtend	Die Scan Station ist eingeschaltet und betriebsbereit.
Blau blinkend	Die Scan Station befindet sich nach dem Einschalten in der Aufwärmphase und wird bald einsatzbereit sein.
Rot blinkend oder leuchtend	Es ist ein Fehler aufgetreten, zum Beispiel ist die Abdeckung der Scan Station nicht geschlossen.

Verbrauchsmaterialien und Zubehör

KAT.-Nr.	Beschreibung
148 4864	<i>Kodak</i> Einzugsrollen
173 6115	<i>Kodak</i> Trennmodul
826 9607	<i>Kodak</i> Einzugsmodul
853 5981	<i>Kodak</i> Rollenreinigungspads
169 0783	<i>Kodak</i> Transportreinigungsbblätter
896 5519	Antistatiktücher für <i>Kodak</i> Scanner

Kodak Alaris Inc.
2400 Mt. Read Blvd.
Rochester, New York 14615
© 2014 Kodak Alaris Inc. Alle Rechte vorbehalten.
A-61803_de / Teil 5K3799 September 2014

Die Marke Kodak und das Logo von Kodak werden unter Lizenz von der Eastman Kodak Company verwendet.



Scan Station 700 Serie



Wartungs-Referenzhandbuch

Supportinformationen

www.kodakalaris.com/go/disupport

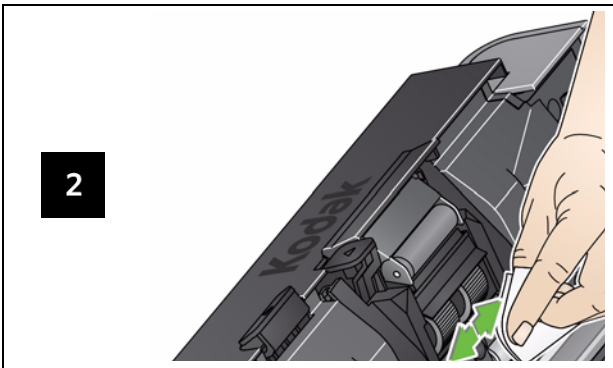
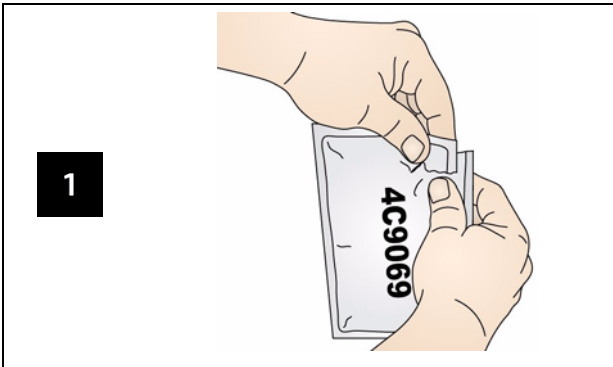
1.800.822.1414

(Gilt nur für die USA und Kanada. Bitte wenden Sie sich in allen anderen Regionen an Ihr lokales Kodak Alaris Support Center)

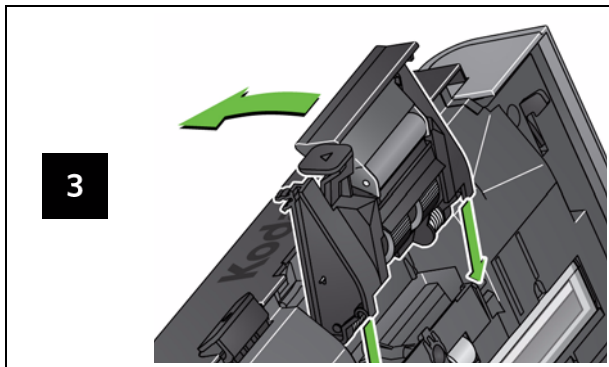
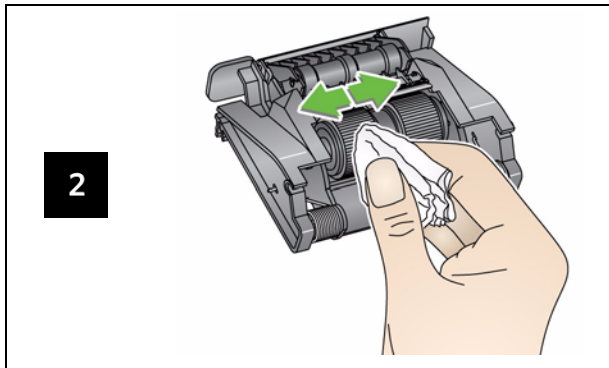
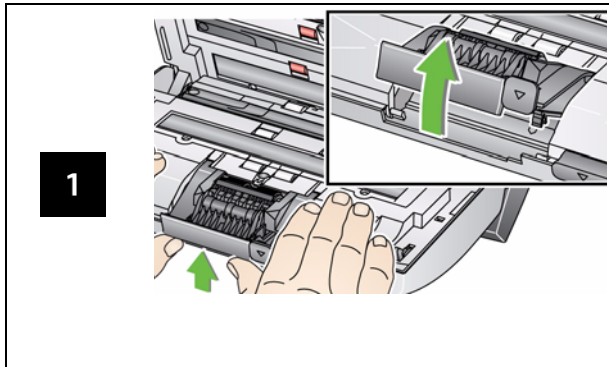
Halten Sie bitte folgende Angaben bereit, wenn Sie sich an den Support wenden:

- Beschreibung des Problems
- Seriennummer der Scan Station

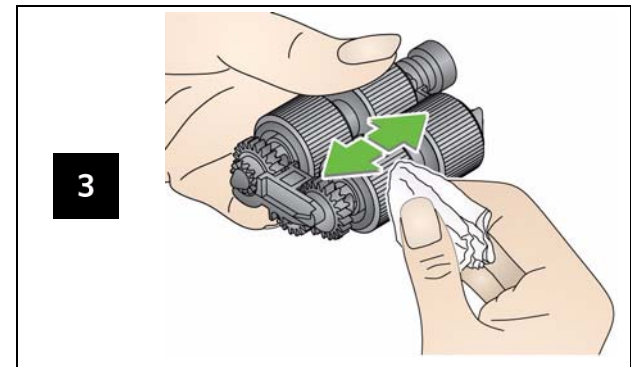
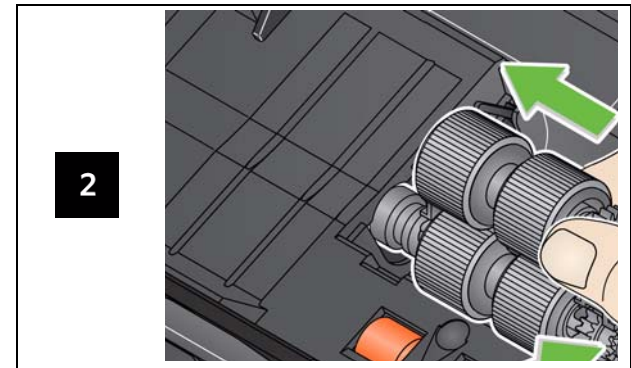
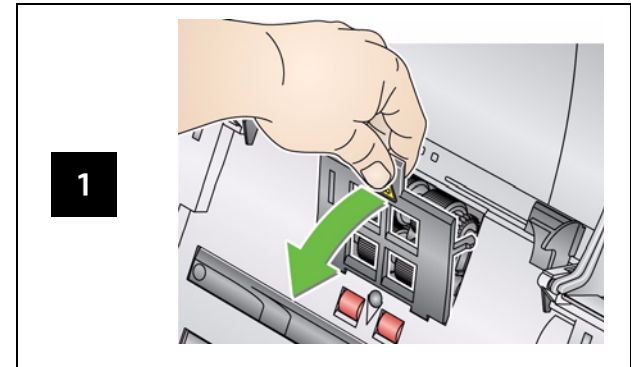
Walzen reinigen



Reinigen und Auswechseln des Trenmoduls



Reinigen und Auswechseln des Einzugsmoduls



WICHTIG: Die Reinigungspads enthalten Natrium-Laurylethersulfat, das Augenreizungen verursachen kann. Nähere Informationen finden Sie im Sicherheitsdatenblatt (MSDS, Material Safety Data Sheet).