

イメージングガイドの清掃

1



2



インジケータライト

スキヤンステーションが起動中の場合、電源ボタンは青く点灯します。LED の状態を以下に説明します。

LED	解決法
青色で点灯	スキヤンステーションは起動中です。
青色で点滅	電源が入れられたか、ウォーミングアップから復帰し、スキヤンステーションは初期化を行っています。
赤色で点滅または点灯	スキヤンステーションのエラーを表します（スキヤンステーションのカバーが開いている状態など）。

消耗品とアクセサリ

カタログ番号	説明
148 4864	コダックフィードローラ
173 6115	コダックセパレーションモジュール
826 9607	コダックフィードモジュール
853 5981	コダックローラクリーニングパッド
169 0783	コダックトランスポートクリーニングシート
896 5519	コダックスキヤナ用静電クリーニングクロス

Kodak Alaris Inc.
2400 Mt. Read Blvd.
Rochester, New York 14615
© 2014 Kodak Alaris Inc. All Rights Reserved.
A-61803_ja / Part 5K3799 2014 年 9 月

コダックの商標およびトレードドレスはイーストマンコダック社の許可を受けて使用しています。



Scan Station 700 シリーズ



メンテナンスリファレンスガイド

サポート情報

www.kodakalaris.com/go/disupport

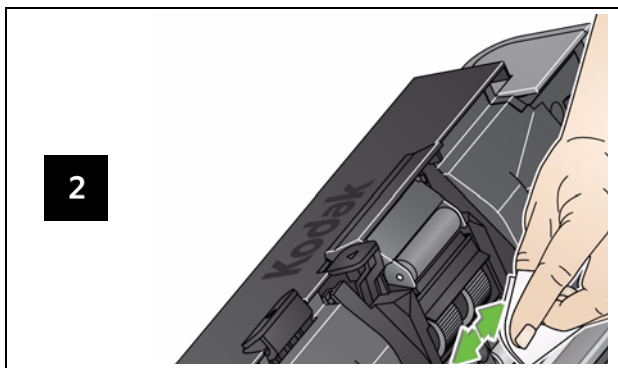
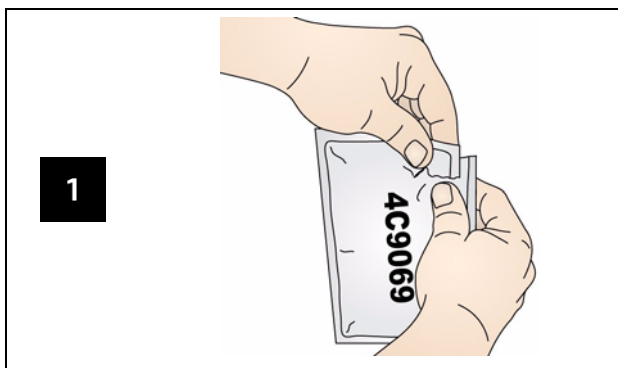
1.800.822.1414

日本国内のお客様はフリーダイヤル 0120-085-580
までお問合せください。

お問い合わせの際は、以下の情報をご用意ください。

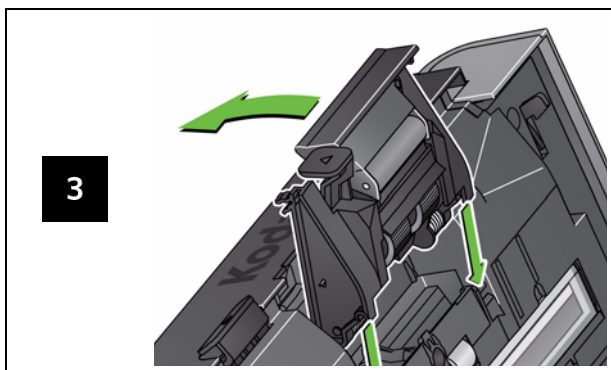
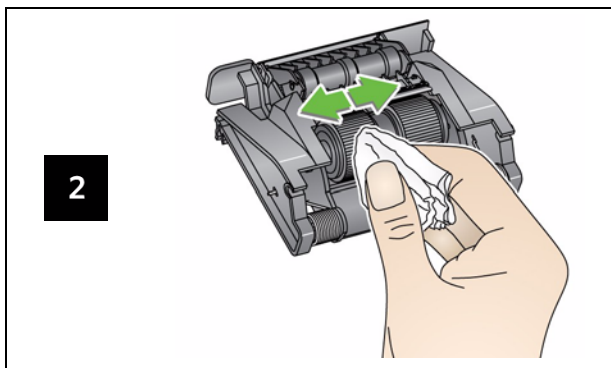
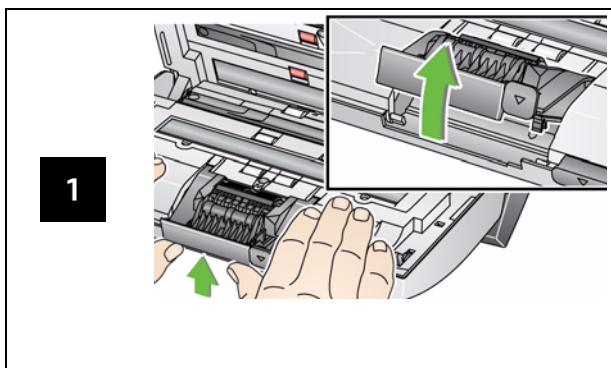
- 問題の内容
- スキヤンステーションのシリアル番号

ローラの清掃



注意：ローラクリーニングパッドには、目に刺激を与える可能性のあるラウリル硫酸エーテルナトリウムが含まれています。詳細については、MSDSを参照してください。

セパレーションモジュールの清掃と交換



フィードモジュールの清掃と交換

