

## 清洁成像区

1



2



## 指示器灯

电源指示灯会在 Scan Station 电源打开和准备就绪扫描时亮起。以下提供 LED 状态的说明：

LED 指示灯	解决办法
固定蓝色	Scan Station 电源已打开和准备就绪扫描。
闪烁蓝色	表示 Scan Station 正在从开机初始化或正在热机和准备扫描。
闪烁或固定红色	表示出现 Scan Station 错误，例如：扫描仪护盖打开。

## 耗材和附件

产品目录号	描述
148 4864	柯达进纸滚筒
173 6115	柯达分纸模块
826 9607	柯达进纸模块
853 5981	柯达滚筒清洁垫
169 0783	柯达传输板清洁纸
896 5519	柯达扫描仪专用清洁剂

Kodak

Scan Station 700 系列



维护参考指南

## 支持信息

[www.kodakalaris.com/go/disupport](http://www.kodakalaris.com/go/disupport)

1.800.822.1414

(仅适用于美国和加拿大，所有其他地区，请联系您当地的 Kodak Alaris 支持中心。)

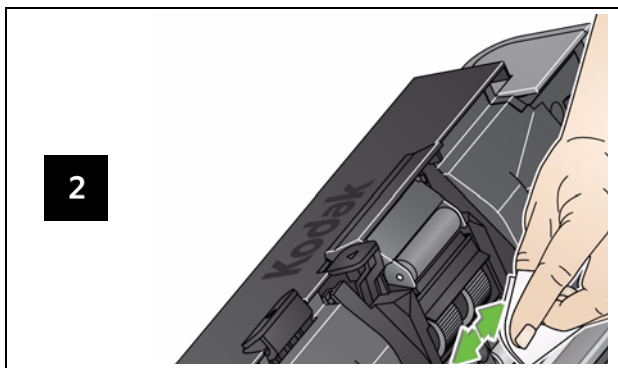
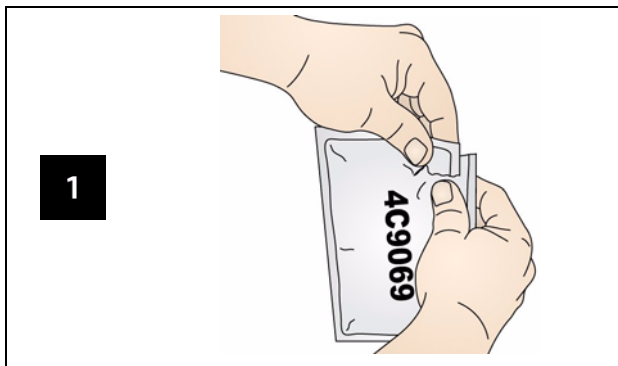
联系支持中心时，请准备以下信息：

- 问题的说明
- Scan Station 序列号

Kodak Alaris Inc.  
2400 Mt. Read Blvd.  
Rochester, New York 14615  
© 2014 Kodak Alaris Inc. 保留所有权利。  
A-61803\_zh-cn / 部件号 5K3799 2014 年 9 月

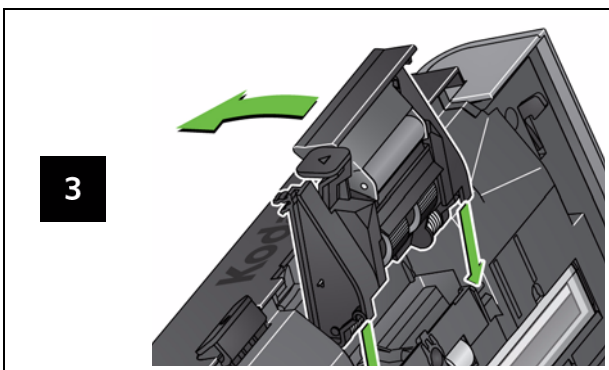
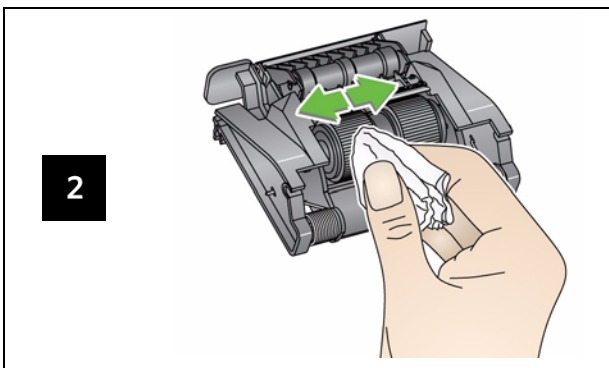
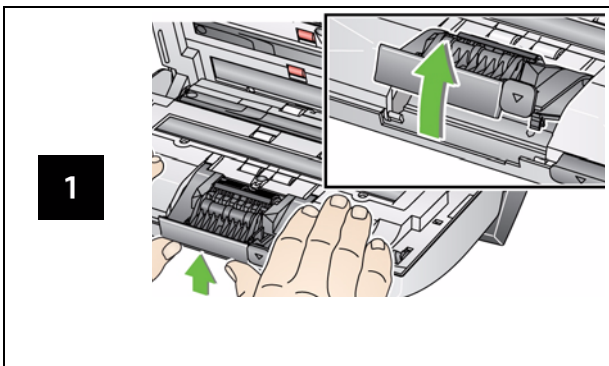
柯达商标以及商业包装均在伊斯特曼柯达公司的许可下使用。

## 清洁滚筒



重要信息：滚筒清洁垫含有会刺激眼睛的钠醇醚酸以及钠硅酸盐。有关详情，请参阅MSDS。

## 清洁和更换分纸模块



## 清洁和更换进纸模块

