

ScanMate i1120

스캐너용 설치 안내서

아래의 단계에 대한 추가적인 지침은 사용자 안내서 및 기타 지원 문서에서 찾아 보실 수 있습니다.

포장물의 내용

- Kodak ScanMate i1120 스캐너
- 전원 코드
- 전원공급장치
- 입력 용지함 및 출력 용지함
- USB 2.0 케이블

• 환영 패키지:

- 설치 및 응용 프로그램 CD
- 영어로 된 사용자 안내서 인쇄물
- 등록 용지

- 빠른 팁 안내서 인쇄물
- 설치 안내서 인쇄물
- 서비스 연락처 안내문
- 기타 안내물

1

소프트웨어 설치/USB 포트 확인

- Kodak Scanner Installation CD를 드라이브에 넣으십시오.
- Install Scanner Software를 선택하고 화면의 지시에 따릅니다.

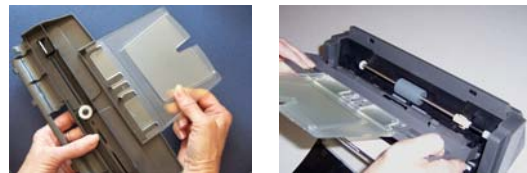


- 설치 후에는 **USB Test** 를 선택하여 USB 포트를 확인하고 화면의 지시에 따릅니다.

2

입력 용지함 부착

- 두 개의 입력 용지함의 슬롯을 맞춘 후 딸깍 소리가 나게 닫으십시오.



- 스캐너의 덮개를 여십시오.
- 입력 용지함에 있는 4 개의 탭을 찾아서 스캐너의 슬롯에 맞추십시오.
- 탭과 슬롯을 맞춘 후 입력 용지함이 딸깍 소리를 내며 제자리에 들어갈 때까지 스캐너 뒷면을 향해 밀어 넣으십시오.

3

출력 용지함 장착

- 스캐너의 출력 용지함 슬롯을 찾습니다.
- 출력 용지함 핀을 슬롯에 맞추고 용지함을 약간 낮춘 상태에서 밀어 넣으십시오.



4

전원 코드 설치

- 스캐너와 함께 포장되어 제공된 전원 코드 중 현지의 환경에 적합한 AC 전원 코드를 선택합니다.
- 사용자의 전력 환경에 적합한 전원 코드를 전원에 연결합니다.
- 전원발생장치의 출력 전원 코드를 스캐너의 전원 포트에 연결합니다.



- 전원 코드의 다른 쪽 끝을 벽의 콘센트에 연결합니다.

5

USB 케이블 설치

- 스캐너와 PC 사이에 USB 케이블을 연결합니다.



참고: 전원을 켜기 전 소프트웨어 설치가 완료되었는지 확인하십시오 (1 단계).

6

전원 켜기

- 스캐너 뒷면의 전원 스위치를 눌러 스캐너를 켭니다 (I).



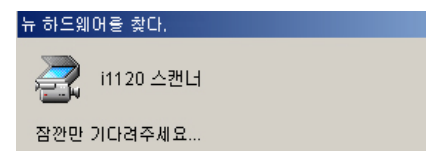
스캐너 전원을 켜면 녹색 표시등이 깜빡이고 스캐너가 일련의 자체 테스트를 수행합니다. 화면의 지시에 따르십시오.

초기화가 끝나고 스캔할 준비가 완료되면 LED 표시등이 깜빡임을 멈추고 녹색으로 계속 켜져 있습니다. 숫자 1 이 기능을 나타내는 화면에 표시됩니다.

7

소프트웨어에서 스캐너 인식

이제 사용자의 운영 체제 소프트웨어가 스캐너를 자동 감지합니다.



참고: 운영 체제에 따라 화면은 다르게 나타날 수 있습니다. 귀하께서 선택하신 소프트웨어로 스캐너를 사용하십시오.

8

테스트 스캔 설정

- 스캔할 문서를 입력 용지함에 넣으십시오.
- Start>Programs>Kodak> Document Imaging>Scan Validation Tool 을 선택하십시오. Scan Validation Tool 대화 상자가 표시됩니다.
- Driver Types 로는 **TWAIN** 을, Driver 로는 **Kodak Scanner: i1120** 을 선택하십시오. Scan Validation Tool 대화상자가 표시됩니다:



9

이미지 스캔/검증

- 이미지 보기 창이 열리지 않으면 View 버튼 중 하나를 클릭합니다.
- Start 아이콘을 클릭합니다. 스캔된 문서가 이미지 보기 창에 표시됩니다.

문서가 정확히 스캔되면 스캐너에 대한 설치 및 검증이 완료됩니다.

축하합니다!

이제 원하는 다양한 응용프로그램을 설치할 수 있습니다.

문서가 정확하게 스캔되지 않은 경우 자세한 내용을 알아보려면 **Kodak ScanMate i1120** 스캐너용 사용자 안내서를 참조하십시오.