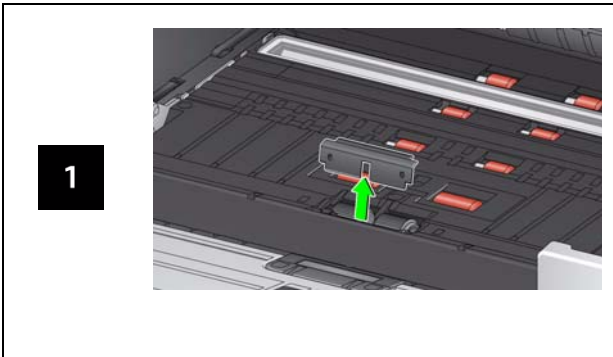
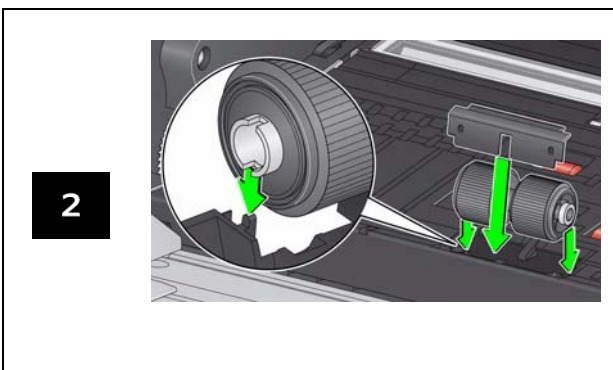
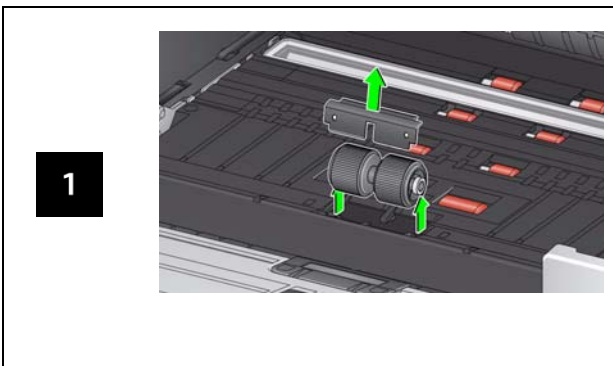


Substituir base de pré-separação Substituir o rolo de separação

Base de pré-separação



Rolo de separação



Consulte o Guia do usuário para ver os procedimentos de substituição do módulo de alimentação e dos rolos de transporte dianteiros.

Acessórios e suprimentos

CAT Nº.	Descrição
129 9676	Kit de peças de reposição do alimentador
136 4421	Tira de plano de fundo preto
896 5519	Panos antiestáticos para scanners <i>Kodak</i> *
169 0783	Folhas para limpeza do transporte
826 6488	Panos <i>Brilliance</i> Detailer
853 5981	Esponjas para limpeza de rolo
818 3386	Cartucho de tinta preta
159 6832	Cartucho de tinta vermelha
CAT Nº.	Acessórios
132 4391	Acessório de impressora
189 4351	Acessório do scanner de mesa <i>Kodak</i> A3
119 9470	Acessório da mesa digitalizadora <i>Kodak</i> tamanho legal
176 3325	Segundo plano de mesa digitalizadora para scanners série i3000
176 3218	Portadora da impressora
135 3226	Extensores de documento

Para encomendar suprimentos, entre em contato com o revendedor do seu scanner.

* Os panos *Staticide* não estão disponíveis em todas as regiões.

IMPORTANTE:

- ❑ A esponja para limpeza de rolo contém lauril éter sulfato de sódio, podendo causar irritação aos olhos. Consulte a Ficha de Informação de Segurança de Produto Químico (FISPQ) para obter mais informações.
- ❑ Panos antiestáticos contêm álcool isopropílico, que pode causar irritação aos olhos e ressecar a pele. Lave as mãos com água e sabão após realizar procedimentos de manutenção. Consulte a Ficha de Informação de Segurança do Produto Químico (FISPQ) para mais informações (www.kodakalaris.com/go/MSDS).

Kodak Alaris Inc.
2400 Mount Read Blvd.
Rochester, New York 14615
© 2015 Kodak Alaris Inc. Todos os direitos reservados.
A-61787_pt-br / Peça 5K4972 Novembro de 2015

A marca e a apresentação comercial *Kodak* são usadas sob licença da Eastman Kodak Company.



Scanners da série i3000



Guia de referência

Informação de suporte

www.kodakalaris.com/go/IMsupport

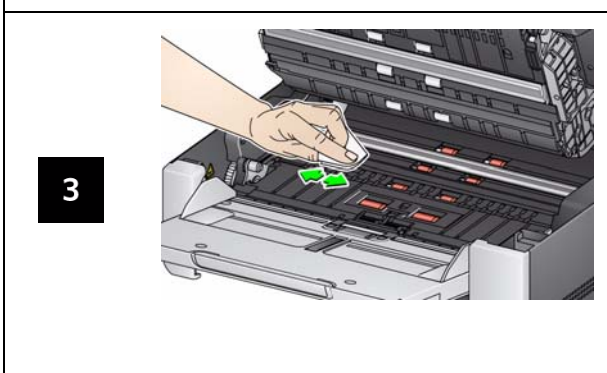
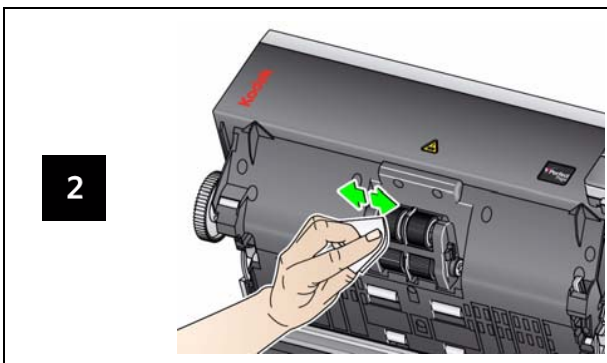
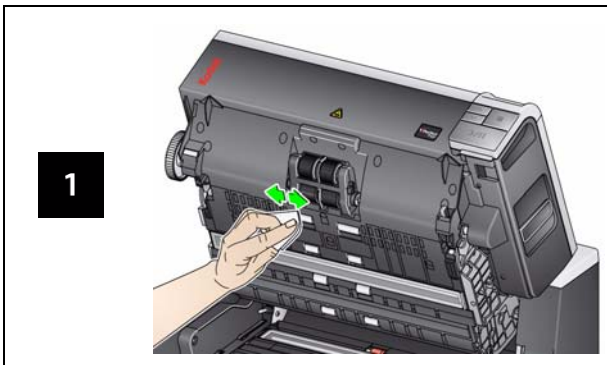
Ao entrar em contato com a Assistência, tenha em mãos as seguintes informações:

- Uma descrição do problema
- Modelo e número de série do scanner
- A configuração do computador
- O aplicativo de software usado

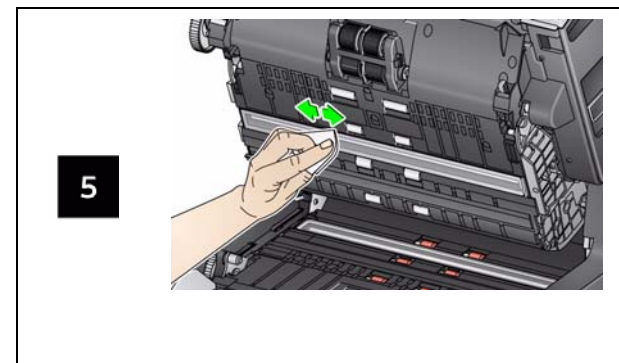
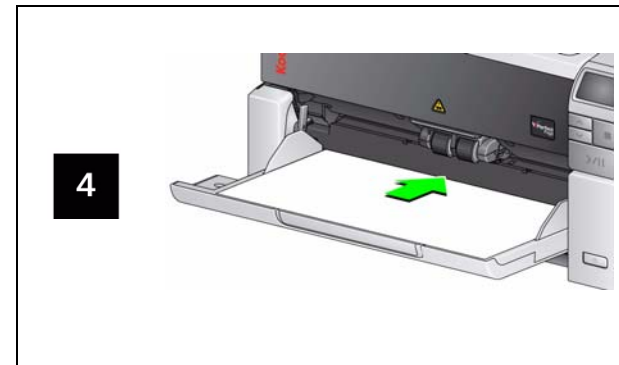
Códigos

Código	LED	Explicação
U1	Vermelho	Verifique as guias de imagem.
U2	Vermelho	Cartucho de tinta ausente.
U3	Vermelho	Documento muito grande.
U6	Vermelho	A tampa do scanner está aberta.
U7	Vermelho	<ul style="list-style-type: none"> Excesso de papel na bandeja de entrada. O módulo de alimentação não foi inserido corretamente.
U8	Vermelho	Batente para multialimentação.
U8	Verde piscando	Multialimentação em pausa; aguardando comando do usuário.
U9	Vermelho	Atolamento de documento ou caminho do papel bloqueado.
U41, U42	Vermelho	Falha na calibragem. Faça a calibragem mais uma vez. Se falhar novamente, ligue para o Serviço.
U51	Vermelho	Tempo-limite: USB foi desconectado durante a execução do scanner. Redigitalize os documentos.
U52	Vermelho	Tempo-limite. Redigitalize os documentos.
U53	Vermelho	Velocidade de USB não suportada. Certifique-se de que você está usando uma conexão de USB 2.0 (ou superior).
U55	Vermelho	Eventos USB sobre o limiar. Redigitalize os documentos.
U56	Vermelho	Captura de imagem já iniciada. Redigitalize os documentos.
U57	Vermelho	Rodapé de imagem está faltando. Redigitalize os documentos.
Exx	Vermelho	<ul style="list-style-type: none"> Verifique se todos os cabos estão conectados corretamente. Desligue a energia e ligue-a novamente. Se o problema continuar, entre em contato com a Assistência técnica.

Limpe o transporte, os rolos e as tiras de plano de fundo



Como usar uma folha para limpeza de transporte e limpar as guias de imagem



Limpeando o vidro da mesa digitalizadora (apenas para scanners i3250/i3450)

