

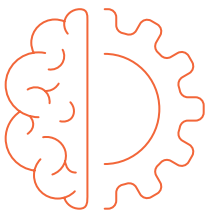
INFuse Smart Connected Scanning Solution

Einzigartig. Intelligent. Partnerorientiert.

Die INFuse Smart Connected Scanning Solution ist eine eigenständige, netzwerkfähige, unternehmensweite Scanlösung, die sich am Anfang Ihrer Prozesse befindet und direkt in die Geschäftssysteme integriert werden kann. Je früher Daten erfasst werden, desto eher können Unternehmen sie verstehen und nutzen. Dies ermöglicht es Kunden, produktiver und effizienter zu werden. Aufgaben, die in der Vergangenheit aufgrund fehlender Informationen oder Wartezeiten möglicherweise Tage in Anspruch genommen haben, werden jetzt auf Stunden reduziert. Ohne Treiber und ohne PC ist sie so konzipiert, dass Dokumenteninhalte effizient in einen Geschäftsprozess integriert werden. Die Lösung besteht aus Kodak Alaris-Hardware und -Software bei Berücksichtigung Ihrer Anwendung und bietet eine vereinfachte Einrichtung und eine optimierte Integration von Inhalten in Geschäftsanwendungen.

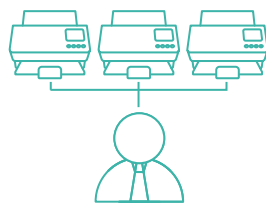
Diese intelligente Lösung wird durch ein robustes Entwicklungsprogramm unterstützt, das eine bidirektionale API, Tools zur automatisierten Geräteeinrichtung, Workflow-Konfigurationen und technischen Support für Ihre Entwickler umfasst.

Jetzt können Ihre Kunden Inhalte direkt in die Geschäftsprozesse einbinden und erhalten während des Scannens eine Echtzeitbestätigung. Dank sofortiger Ausnahmemeldungen können Probleme bei Formularen wie fehlende Unterschriften und andere wichtige Informationen sofort identifiziert und korrigiert werden. Dies spart Geld und verbessert das Kundenerlebnis.



Sie ist smart

- Scannen Sie ein einfaches Setup-Blatt
- Zugriff auf automatisierte Workflows
- Keine Endbenutzerschulung erforderlich
- Fertige Bilddateien direkt vom Scanner



Sie ist connected

- Kontinuierliche Überwachung mit Benachrichtigungen
- Präzise Bereitstellung von Daten und Metadaten
- Nahtlose Integration in Ihre Anwendungen
- Kein PC und keine Software vor Ort erforderlich



Sie ist skalierbar

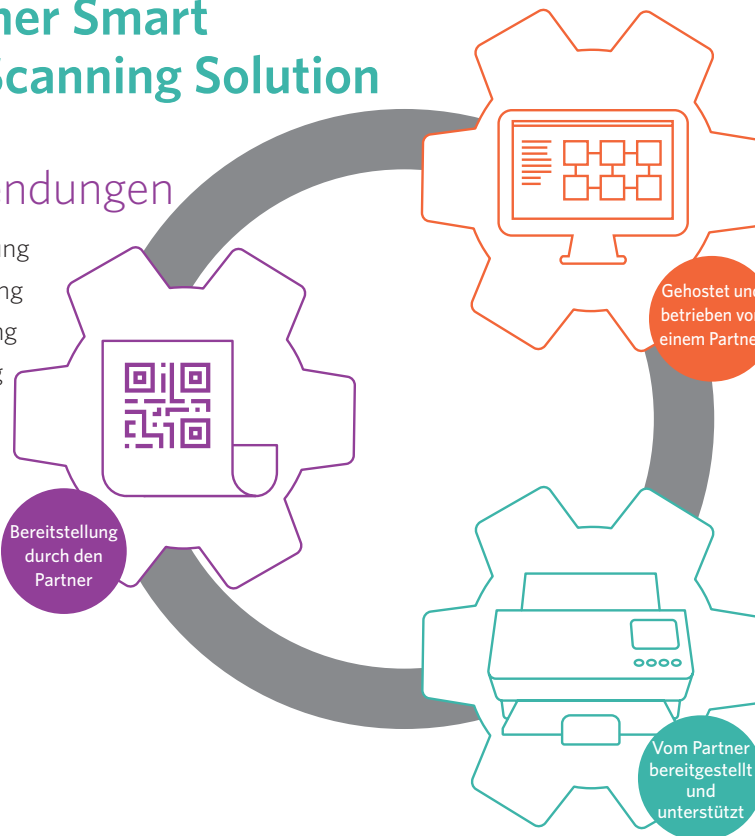
- Cloud-fähig
- Modernes, skalierbares Design
- Sicherheit auf Unternehmensebene
- Hochgradig integriert
- Ferngesteuert zu verwalten

Elemente einer Smart Connected Scanning Solution

1 Partneranwendungen

- Rechnungsverarbeitung
- Kreditorenbuchhaltung
- Debitorenbuchhaltung
- Kundenkontoführung
- Patientenakten
- Personalakten
- Logistik
- Und vieles mehr

Bereitstellung durch den Partner



2 INfuse Management Software

- API-Zugriff und Integration
- Flotten-Management
- Workflow-Einrichtung
- Gerätekonfiguration
- Lizenz-Management

3 INfuse AX Scanner

- Hochwertige Bilder
- Außergewöhnliches Papierhandling
- Erweitern Sie die Erfassung bis an den Rand des Unternehmens
- Sichere Daten- und Metadatenübertragung
- Partner-Branding
- Endbenutzer-Messaging

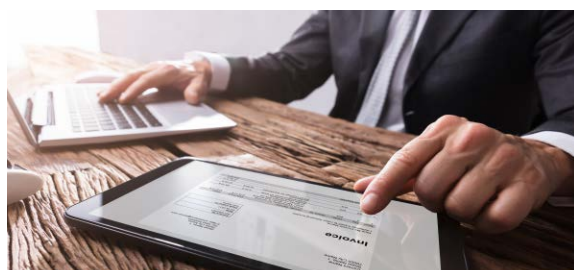
Von logistisch herausfordernd und langsam.... bis hin zu schnell, effizient und sicher: Die Erfolgsgeschichte von INfuse Smart Connected Scanning Solution

Herausforderung

Für diese Bank lief die Rechnungsbearbeitung manuell und war zeitaufwändig - Rechnung empfangen, zum Scanner gehen, eine Rechnung nach der anderen scannen, zurück zum Schreibtisch gehen, jedes resultierende PDF öffnen, dann Rechnungsdaten extrahieren und manuell in das ERP-System einlesen.

Lösung

Um Dokumente zu digitalisieren und den Workflow zu automatisieren, hat Kodak Alaris gemeinsam mit unserem Partner eine maßgeschneiderte Lösung entwickelt. Auf dem **Kodak INfuse AX-Scanner** der Bank konnte problemlos ein Connector zur Optimierung der Rechnungsbearbeitung installiert werden. Mit diesem neuen kundenspezifischen Connector hat die Bank die Bearbeitungszeit für Rechnungen von 40 Stunden im Monat auf nur 10 reduziert!



Ergebnis

1. Anpassung an die Arbeitsweise der Bank

Ein Mitarbeiter der Bank muss die täglichen Rechnungen des Unternehmens bearbeiten. Jetzt geht er einfach zum INfuse AX Scanner und lädt über 100 Rechnungen auf einmal in das Einzugsfach.

2. Vereinfachte tägliche Arbeit mit mehr Sicherheit

Der Mitarbeiter drückt die Schaltfläche „Rechnungsscan“ und alle Rechnungen gehen direkt und sicher in das Bankensystem. Er erhält umgehend eine Rückmeldung, wenn der Auftrag erfolgreich angenommen wurde. Die Arbeit ist erledigt und er weiß, dass sie ordnungsgemäß abgeschlossen ist.

3. Schnellerer, effizienterer Workflow erreicht

Dank INfuse dauert dieser Job nun nur noch Sekunden, sodass der Mitarbeiter schneller zu anderen Aufgaben übergehen kann.

4. Geschäftsprozesse beschleunigt

Die INfuse-Lösung hat den Arbeitsablauf verbessert, die Kosten gesenkt und führte zu produktiveren Mitarbeitern und Prozessen.



1 Der große 3,5-Zoll-Bedienfeld ist leicht ablesbar. Durch benutzerdefinierte Namen und farbige Symbole können Scanaufgaben schnell und einfach ausgewählt werden.

2 Dank der integrierten Bildverarbeitung können Sie die Host-Verarbeitungsanforderungen verringern.

3 Die Perfect Page-Technologie optimiert dynamisch die Bildqualität jedes Bildes, um eine genaue Extrahierung von Informationen zu erzielen.

4 Der kompakte, robuste Scanner passt problemlos auf die Schreibtische in modernen Büroumgebungen.

5 Drahtlose Konnektivität ermöglicht die Platzierung des Geräts an einem beliebigen Ort.

Technische Daten **Kodak** INfuse AX Scanner

Funktionen	
Durchsatz ¹	Schwarzweiß/Graustufen/Farbe: Bis zu 80 Blatt/Minute bzw. 160 Bilder/Minute bei 200 dpi und 300 dpi
Empfohlenes Tagesvolumen	Bis zu 8.000 Blatt täglich
Fassungsvermögen des Einzugsfachs	Bis zu 80 Blatt Papier mit 80g/m ² Verarbeitet kleine Dokumente, z.B. im Format A8, Ausweise, geprägte Karten und Versicherungskarten
Leistungsaufnahme	Aus: < 0,5 Watt; Standby-Modus: < 5,0 Watt; Betriebs-Modus: < 36 Watt
Stromversorgung	100-240 V (international), 50-60 Hz
Anschluss	USB 31 GEN1, Kabellos-Netzwerk 802.11 b/g/n und 10/100 Ethernet (nur DHCP) WLAN-Sicherheit - WEP 64/128 Bit, WPA-PSK, WPA2-PSK, MSCHAPv2, EAP-TLS
Umweltfaktoren	EPEAT-registriert, ENERGY STAR-konform; Betriebstemperatur: 10-35 °C; Luftfeuchtigkeit (Betrieb): 15 bis 80 % relative Luftfeuchtigkeit
Abmessungen	Gewicht: 3,3 kg Tiefe: 204 mm ohne Einzugs- und Ausgabefach, Breite: 312 mm, Höhe: 182,5 mm ohne Einzugsfach, Tiefe mit Zufuhrfach: 269 mm Höhe mit Zufuhrfach: 231,6 mm
Prüfzeichen und Produktzertifizierungen	AS/NZS CISPR 32 (RCM-Prüfzeichen Klasse B), CAN/CSA - C22.2 No 60950-1 (TÜV-Prüfzeichen C), Canada CSA-CISPR 32/ICES-003 (Klasse B), China GB4943.1; GB9254 Klasse B (CCC S&E-Prüfzeichen), EN55032 ITE Emissions (Klasse B), EN55024 ITE Immunity (CE-Zeichen), EN60950-1 (TÜV GS-Prüfzeichen), IEC60950-1:2005, Taiwan CNS 13438 (Klasse B); CNS 14336-1 (BSMI-Prüfzeichen), UL 60950-1 (TÜV US-Prüfzeichen), CFR 47 Part 15 (FCC Klasse B)
Zubehör (Optional)	Kodak Flachbettzubehör für Reisepässe

Haftungsausschluss

1. Der Durchsatz ist vom verwendeten Treiber, von der Anwendungssoftware, vom Betriebssystem und von den ausgewählten Bildverarbeitungsfunktionen abhängig.

INfuse Smart Connected Scanning Solution

Die **Kodak** INfuse Management Software unterstützt Integration, Gerätebereitstellung, Überwachung und Flotten-Management und ermöglicht gleichzeitig eine bidirektionale Kommunikation und eine regelbasierte Ausnahmebehandlung, die durch den Geschäftsprozess definiert wird.

Das Ergebnis ist eine einfache Integration und eine sichere, flexible und erweiterbare Lösung mit separaten Daten- und Steuerungskanälen und bester Bildqualität.

Kodak INfuse Management Software Environments

Funktionen

Unterstützte Umgebungen - Erfordert eine Microsoft Azure Cloud. Amazon Cloud (AWS).

Hinweis: Es werden niemals Bilddaten an die Verwaltungsanwendung gesendet; Bilddaten sind getrennt vom Konfigurations- und Verwaltungsmanagemt.



Die intelligente Lösung für eine Vielzahl von Branchen und Anwendungen

Handelsfakturierung



Gesundheitswesen



BPO/ Servicebüros



Versicherungsunterlagen



Personalwesen



Steuern/ Rechnungslegung



Recht



Allgemeine Büroausstattung



Entdecken Sie eine extrem intelligente Lösung

Die INfuse Smart Connected Scanning Solution löst vielfache Schwachstellen für Sie und Ihre Kunden. Von einem einfachen Setup-Blatt bis hin zum Partnerschutz, der akkuraten Integration von Inhalten und sofortiger Benachrichtigung bei Problemen wird der gesamte Erfassungsprozess intelligenter und effizienter.

Möchten Sie mehr erfahren?

AlarisWorld.com/go/INfuse

Kontaktieren Sie uns:

AlarisWorld.com/go/contactus



Alle Marken und Markennamen sind Eigentum ihrer jeweiligen Inhaber.

Die Marke Kodak und das Logo von Kodak werden unter Lizenz von der Eastman Kodak Company verwendet.

© 2020 Kodak Alaris Inc.
TM/MC/MR: Alaris
06/20

Kodak alaris