

تعليمات:

مجموعة بكرات التغذية من Kodak سلسلة S2040/E1030/E1040

كيفية استخدام هذه المجموعة

المحتويات



1. لوحة ما قبل الفصل واحدة
2. مجموعة بكرة فصل واحدة
3. إطار بكرة حثّ واحد
4. مجموعة بكرة تغذية واحدة

الاستخدام المتوقع

استبدل الأجزاء عندما تكون بالية للغاية أو عندما يتعذر على التنظيف تصحيح مشكلات فصل الصفحة أو التغذية.

وفيما يلي الترتيب الموصى به لاستخدام الأجزاء:
الاستبدال:

- مجموعة بكرة الفصل
- لوحة ما قبل الفصل
- إطار بكرة الحثّ
- مجموعة بكرة التغذية

يمكن أن يتسبب الورق الممسوح ضوئياً، وعادات تنظيف الماسح الضوئي والتفاصيل الأخرى المتعلقة باستخدامه في تغيير استبدال أجزاء غير الأجزاء المذكورة أعلاه.

Translation of these instructions is available at the on-line support page for your scanner model, for instance:

توجد ترجمة لهذه التعليمات على صفحة الدعم المتوفرة عبر الإنترنت والتي تناسب طراز الماسحة الضوئية، على سبيل المثال:

这些说明的译文请参阅扫描仪型号的在线支持网页，例如：
如需這些說明的翻譯，請參見您掃描器型號的線上支援，
例如：

Překlad těchto pokynů naleznete na stránce online podpory pro váš model skeneru. Například:

De vertaling van deze instructies is beschikbaar op de online ondersteuningspagina voor uw scannermodel, bijvoorbeeld:

La traduction de ces instructions est disponibles sur la page de support en ligne pour votre modèle de scanner, par exemple :

Eine Übersetzung dieser Anweisungen ist auf der Online-Supportseite zu Ihrem Scannermodell verfügbar, wie zum Beispiel:

Una traduzione di queste istruzioni è disponibile presso la nostra pagina di assistenza online per i modelli di scanner:

これらの手順の翻訳は、ご使用のスキナーモデルごとにオンラインサポートページからご利用になれます。例：
해당 스캐너 모델의 온라인 지원에서 이 지침의 번역 내용을 확인할 수 있습니다. 예:

Tłumaczenie niniejszej instrukcji jest dostępne na stronie pomocy technicznej dotyczącej określonego modelu skanera, na przykład:

A tradução dessas instruções está disponível na página de suporte on-line para o seu modelo de scanner, por exemplo:

Перевод настоящего руководства доступен на странице онлайн-поддержки для вашей модели сканера, например:

La traducción de estas instrucciones está disponible en la página de asistencia en línea específica para su modelo de escáner, por ejemplo:

Bu talimatların çevirilerine tarayıcınızın modelinin çevrimiçi destek sayfasından ulaşabilirsiniz, örneğin:

AlarisWorld.com/go/S2040support

AlarisWorld.com/go/E1030support

AlarisWorld.com/go/E1040support

قبل استبدال أي جزء

3. أمسك ببكرة الفصل واسحبها إلى الخارج مباشرةً. تخلص منها.



4. ثبت بكرة الفصل الجديدة عن طريق محاذاة اللسان مع الفتحة ودفعها في موضعها.



5. أعد تثبيت لوحة ما قبل الفصل (أو ثبت لوحة جديدة) عن طريق محاذاة الفتحات مع الفجوات الموجودة في لوحة ما قبل الفصل ودفعها في موضعها.



6. أغلق غطاء الماسح الضوئي.

1. قبل استبدال الجزء، افصل الطاقة الكهربائية.

2. اسحب ذراع تحرير غطاء الماسحة الضوئية لتحرير غطاء الماسحة الضوئية وفتحه.



استبدال مجموعة بكرات الفصل

1. افتح غطاء الماسح الضوئي.

2. أزل لوحة ما قبل الفصل من خلال الإمساك بها وسحبها إلى الخارج مباشرةً.



استبدال لوحة ما قبل الفصل

1. أزل لوحة ما قبل الفصل من خلال الإمساك بها وسحبها خارج موضعها.



2. تخلص من لوحة ما قبل الفصل التالفة.

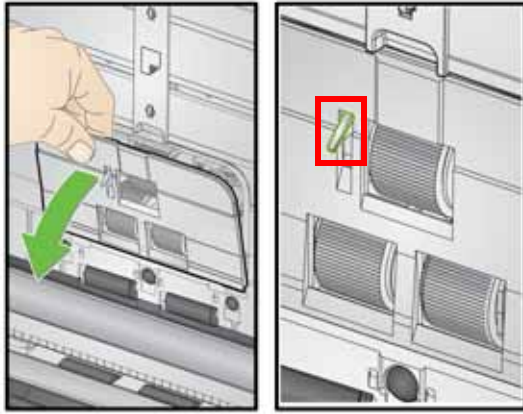
3. ثبت لوحة ما قبل الفصل الجديدة عن طريق محاذاة الفتحات مع الفجوات الموجودة في لوحة ما قبل الفصل ودفعها في موضعها.



استبدال إطار بكرة الحثّ

1. افتح غطاء الماسح الضوئي.

2. اسحب حافة غطاء بكرة التغذية وارفعها خارج موضعها.



ملاحظة: احذر ألا تتلف مستشعر وجود الورق.

3. أزل بكرة الحثّ.



4. أزل الإطار من بكرة الحثّ. أمسك بالإطار، وارفعه فوق الحافة البارزة وأخرجه من البكرة.

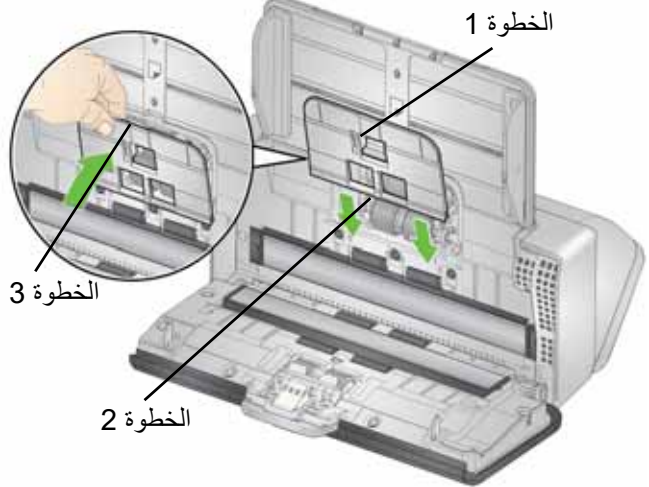
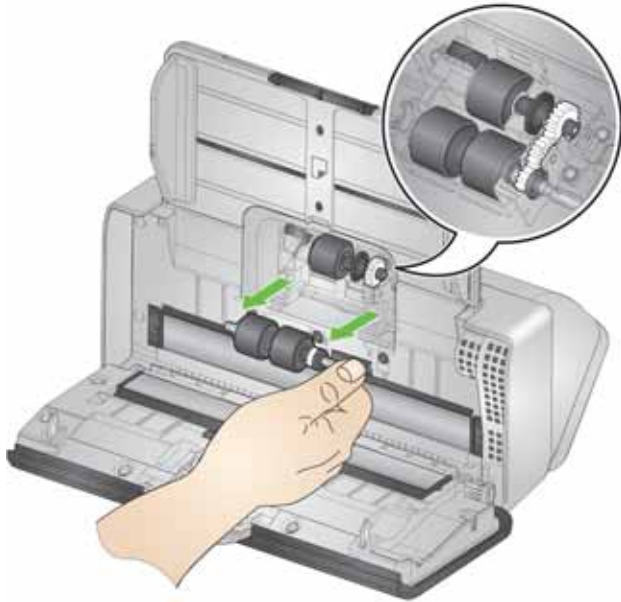


5. ضع إطار بكرة الحثّ الجديد عليها. مَدّ الإطار بحسب الضرورة لوضعه فوق الحافة البارزة.

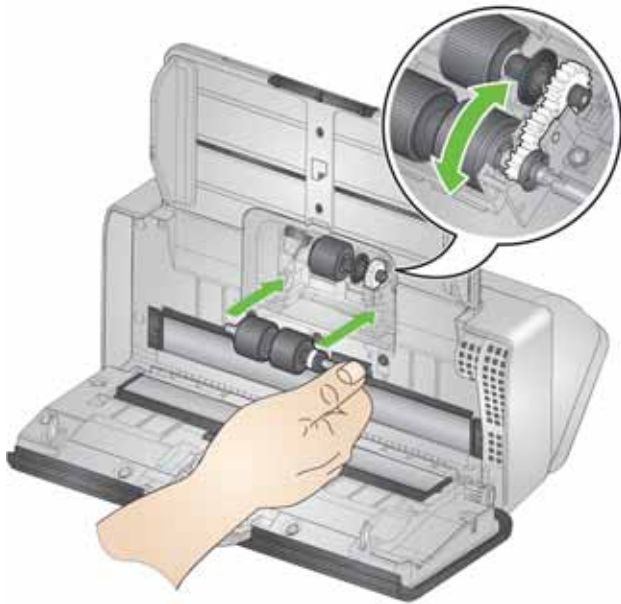
مهم: لا تمدّ الإطار أكثر من اللازم، والا قد يتمزق.

6. استبدل بكرة الحثّ، مع محاذاة بطريقتنا صحيحة.

7. أعد تركيب غطاء بكرة التغذية عن طريق وضعه حول مستشعر وجود الورق (الخطوة 1)، ومحاذاة الحافة السفلية من الغطاء مع جهاز المساح الضوئي (الخطوة 2)، ودفعها لموضعها مرة أخرى حتى تستقر في مكانها (الخطوة 3).



3. ثبت بكرة التغذية الجديدة: قم بمحاذاة المسامير مع الفتحات المفتوحة وضع البكرة في موضعها. تأكد من محاذاة التروس واستقرار البكرة في موضعها.



استبدال مجموعة بكرة التغذية

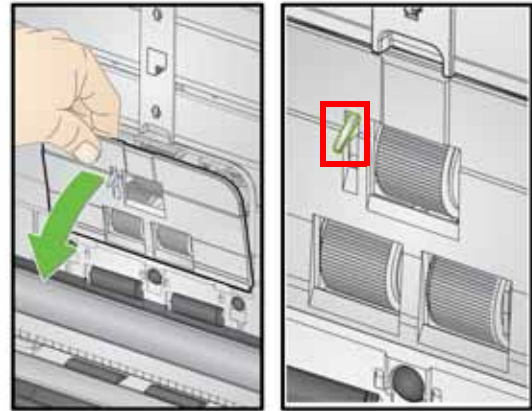
يتوفر رسم متحرك لهذه العملية على موقع الدعم المخصص لطراز جهاز المسح الضوئي لديك عبر الإنترنت، على سبيل المثال:

AlarisWorld.com/go/S2040support

AlarisWorld.com/go/E1030support

AarisWorld.com/go/E1040support

1. اسحب حافة غطاء بكرة التغذية وارفعها خارج موضعها.



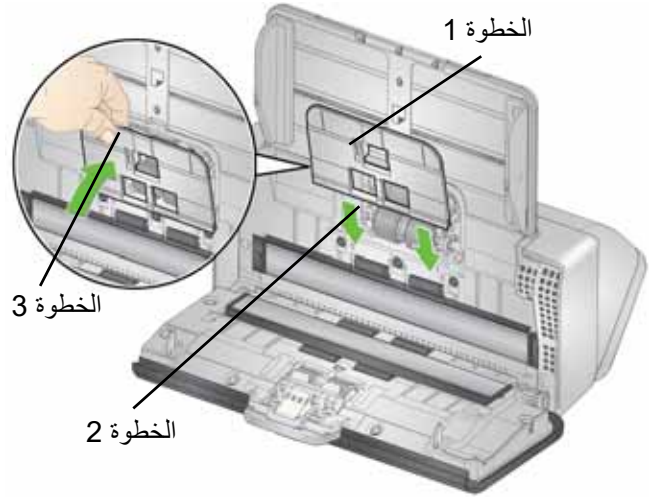
ملاحظة: احذر ألا تتلف مستشعر وجود الورق.

2. أدر بكرة التغذية بحيث تتم محاذاة المسامير مع الفتحة المفتوحة. تدور البكرة في اتجاه واحد فقط. استخدم الترس الأبيض في النهاية لإدارة البكرة. عندما تتم محاذاة المسامير بشكل سليم، ارفع البكرة خارج موضعها.

بعد استبدال الجزء

1. أغلق غطاء الماسح الضوئي.
2. قم بتوصيل قابس الماسح الضوئي بمصدر الطاقة ثم قم بتشغيلها.
3. ينبغي تنظيف:
 - مسار التصوير
 - بكرات النقل
 - أي أجزاء لم تستبدلها(راجع الفصل 4 الصيانة، في دليل مستخدمى أجهزة الماسح الضوئي من سلسلة KODAK E1030/E1040 للاطلاع على إجراءات التنظيف.)
4. اختر "الصيانة" في شاشة الماسح الضوئي. ثم انتقل إلى شاشة العدادات. اختر إعادة تعيين **C** للتنظيف.
5. في حالة استبدال مجموعات البكرات ولوحة الفصل، ينبغي في شاشة العدادات أن تختار أيضاً إعادة تعيين **C** لمجموعة التغذية.
6. اغسل يديك بالماء والصابون بعد استبدال أي جزء.

4. أعد تركيب غطاء بكرة التغذية عن طريق وضعه حول مستشعر وجود الورق (الخطوة 1)، ومحاذاة الحافة السفلية من الغطاء مع جهاز الماسح الضوئي (الخطوة 2)، ودفعتها لموضعها مرة أخرى حتى تستقر في مكانها (الخطوة 3).





5P1132