

Simplifiez votre salle de courrier

De nombreux processus métiers prennent leur source dans la salle de courrier. Plus vite vous pourrez capturer les informations provenant des documents courriers reçus, plus tôt vous serez en mesure d'impressionner vos clients et de développer votre activité. Mais la salle de courrier peut aussi freiner votre activité:

Voici comment les solutions de capture des informations d'Alaris IN2 Ecosystem simplifient l'automatisation du courrier.



La distribution d'un tel volume de courrier papier mobilise énormément de main-d'œuvre et génère des coûts importants



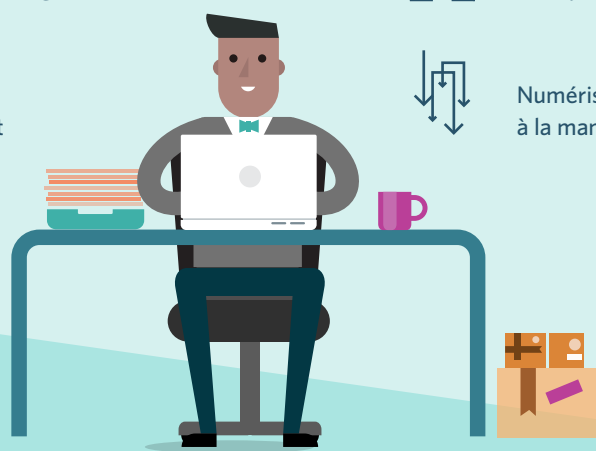
Vos processus métiers peuvent être ralentis par des informations n'arrivant pas au moment propice



Une technologie de numérisation avancée accélère la disponibilité d'informations précises



Numériser des documents réduit les coûts associés à la manipulation du papier



Pensez à votre service de courrier...

Trier les documents, les retravailler, s'occuper des scanners lents ou bloqués, vérifier la qualité: tout cela ralentit vos processus métiers. Et manipuler tout ce papier a un coût. Les solutions d'Alaris IN2 Ecosystem simplifient les tâches, réduisent les coûts et permettent à des informations précises de circuler dans vos processus métiers.

1 Préparation de documents

Une numérisation intelligente permet de réduire le temps et les manipulations nécessaires à la préparation du courrier pour en récupérer les informations

★ La **Sélection intelligente de tâches** vous permet de configurer les paramètres des tâches à l'aide de feuilles de patch, économisant un temps précieux



2 Traitement de documents

Des solutions de capture fiables et rapides vous aident à traiter davantage de dossiers plus rapidement, et en accaparant moins de personnel

- ★ Des **scanners fiables et rapides** peuvent gérer une large gamme de documents et de formats de papier, le tout avec une résolution et une qualité élevées
- ★ La **Protection intelligente des documents avec détection de métal** empêche les bourrages avant qu'ils ne surviennent et évite l'endommagement des originaux
- ★ Les **solutions de capture** et les scanners rapides travaillent ensemble pour une extraction précise et un envoi sécurisé des métadonnées en vue de leur traitement



3 Assurance qualité

Les équipes assurance qualité trouvent moins d'erreurs et passent moins de temps à remanier les données

- ★ **Alaris Perfect Page** améliore la qualité des images pour une plus grande précision lors de la numérisation des informations
- ★ Le **contrôle qualité intelligent** détecte les images de mauvaise qualité et ajuste les seuils de manière dynamique afin de produire des images améliorées, réduisant la nécessité de les retravailler



4 Processus métier

Les processus métiers sont accélérés, ce qui permet d'améliorer tant la satisfaction des clients que la productivité de vos employés

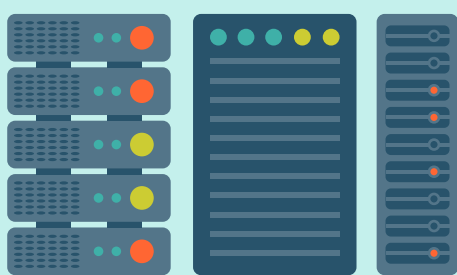
- ★ La **numérisation précise d'informations** réduit les retards et les erreurs
- ★ Une **signature numérique** vous garantit qu'aucun document n'est modifié après approbation



5 Centre de traitement des données

Tout le système informatique bénéficie des fonctionnalités de numérisation rapide qui amoindrissent l'encombrement du réseau et les besoins en stockage sans pour autant occasionner de pertes d'informations ou de baisses de la qualité d'image

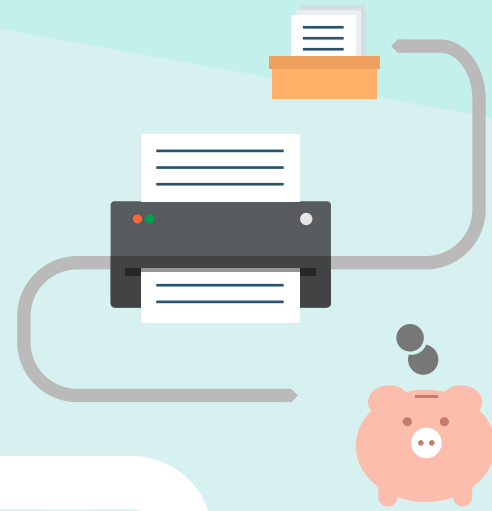
- ★ La **numérisation intelligente** crée des images de haute qualité en numérisant précisément les données dans un fichier le moins encombrant possible
- ★ Les **solutions d'Alaris IN2 Ecosystem** chargent de manière asynchrone les images numérisées sur les serveurs lorsque le réseau le permet, afin de garantir le bon déroulement des processus et d'équilibrer les charges réseau



6 Stockage et élimination de documents

Le tri post-numérisation réduit les coûts liés à la manipulation du papier, tandis que la numérisation des anciens dossiers permet la réduction des coûts de stockage

- ★ Les **scanners de production** dotés de capacités de tri peuvent trier les feuilles de patch, les chèques, les alimentations multiples et les pages présentant un code-barres lors de leur numérisation, économisant du temps et limitant les manipulations post-numérisation



Services Alaris

Les Services Alaris maintiennent vos solutions en état de fonctionnement, où qu'elles se trouvent.

Alaris IN2 Ecosystem simplifie l'automatisation du courrier, diminue les coûts et permet un accès amélioré à des informations précises et complètes.

Pour en savoir plus, visitez www.alarisin2.com.

Alaris

a Kodak Alaris business