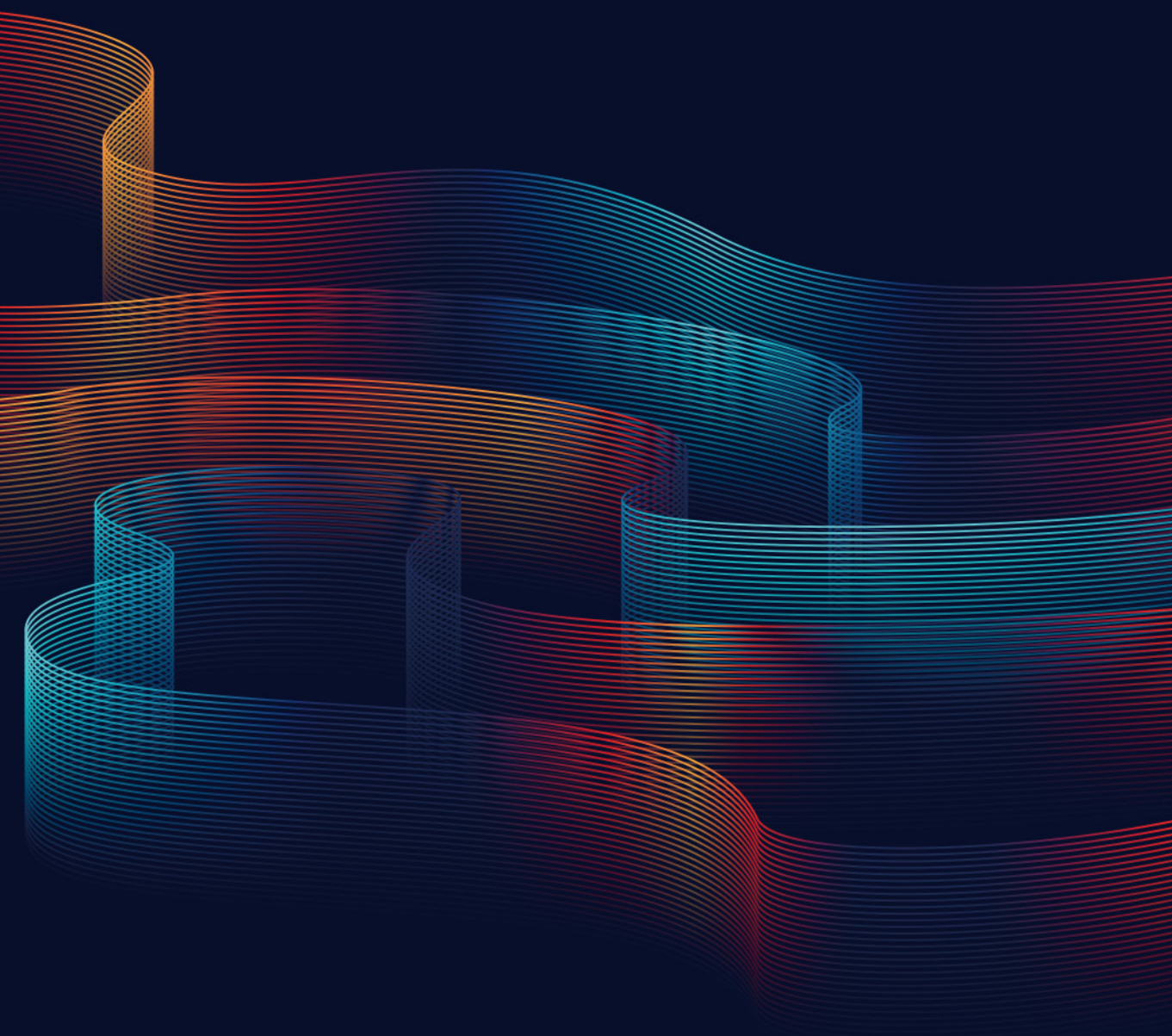


Kodak alaris

柯达乐芮渠道政策



柯达乐芮微信营销平台

渠道微信平台建立，基于这一平台，合作伙伴能够得到最新的柯达乐芮渠道政策、奖励计划、渠道市场活动、新品资讯和技术资料，通过移动端对渠道伙伴的需求做出快速响应，是柯达乐芮对渠道伙伴实现最为有效的支持。同时，微信平台更加注重与合作伙伴互动为合作伙伴提供更多专属支持、微信活动，与柯达乐芮共发展。



CONTENTS

目录

- 携手柯达乐芮，开启全新合作篇章·····01
- 认证合作伙伴项目指南·····02
- 项目级别和概览·····03
- 合作伙伴增值计划·····04
- 合作伙伴的激励政策·····07
- 渠道订单报备流程·····09
- 柯达乐芮销售线索管理工具·····11
- 合作伙伴成功案例**
- 柯达乐芮助力德州银行华丽升级·····13
- E1035+A4 平板黄金组合一招致胜助力民泰银行升级改造·····17
- 明星级智能互联扫描解决方案，INfuse 中国市场首秀·····21
- 科大讯飞与柯达乐芮打造智能评卷平台，实现考试智能化·····25
- 川崎物流数码转型，柯达乐芮扫描仪建奇功·····28
- 柯达乐芮协助信达财务显著提升文档数字化效率·····30
- 销售人员联系方式·····32

携手柯达乐芮， 开启全新合作篇章

认证合作伙伴项目指南 对您有什么好处？

亲爱的渠道朋友们：

欢迎您加入柯达乐芮渠道合作伙伴的阵营中，与柯达乐芮一同在数字化文档扫描领域携手共进，获得更多的机会和成长空间。

随着全球数字化进程的不断推进和融合，柯达乐芮作为全球文档影像领域的领导者，致力于为合作伙伴提供高效、智能的产品与服务，同事也不断专注自身的蜕变和升华。

合作伙伴是柯达乐芮生态系统的重要组成部分，互惠互信、共同发展的良好合作伙伴关系，是柯达乐芮未来成长引擎的关键之所在。为进一步发展渠道业务，柯达乐芮不断加大对合作伙伴的支持投入。利用简单、灵活且优化的合作伙伴渠道计划，将奖励计划与培训相结合，帮助合作伙伴更加深入地了解柯达乐芮的最新产品、技术和服务，继而成长为优秀的解决方案提供商，最终实现其与柯达乐芮长期而稳定的合作。

未来，柯达乐芮将持续与合作伙伴展开更为紧密的合作，助力合作伙伴自身价值的全面提升，在数字化转型的战场上一同迈进，赢未来，就现在！



项目启动伊始，项目的奠基和在未来的发展一直受惠于您的反馈和经验。本项目为您带来多样的选择，灵活性和简洁性，通过端对端销售和单一项目单一供应商的单点解决方案来加快您的获利速度。无论销售硬件，软件，还是软硬件一体的整合解决方案，您都能享有多种获利方式和机会。

得益于柯达乐芮专业的柯达乐芮产品和解决方案将为您带来销售增长和获利。与柯达乐芮密切合作可帮助您的公司开拓新的业务，为现有客户及潜在客户提供数字化转型和自动化。柯达乐芮拥有功能强大的软件、服务和扫描解决方案，可无缝集成到您的产品中，为您带来更多业务。柯达乐芮凭借在以下领域的专业知识，不断探索更强大、更智能的数据使用方式，从而帮助客户提高效率、推动增长并造就无限可能性。事实证明，拥有多种柯达乐芮专业能力而最忠诚可靠的合作商能够享有更多获利点。

-  **科学** · 帮助客户从数据中采集、识别和提取更多宝贵的信息。
-  **技术** · 提供更智能的软件和设备来存储、共享和整合业务流程及应用中的数据
-  **合作** · 提供服务、安装、培训、支持和咨询

项目级别及概览

销售柯达乐芮产品的经销商合作伙伴，通过向柯达乐芮区域销售经理申请，方可升级成为满足相应条件的分级合作伙伴，开始享受提货返点政策。

合作伙伴增值计划有三个级别。



最高级别的合作伙伴，适用于与柯达乐芮有战略关系的合格合作伙伴。这些合作伙伴在寻求新的机会方面进行了大量的投资，并从柯达乐芮获得最高级别的知名度和销售支持。



高级商业合作伙伴关系级别，适用于那些在市场上表现出成功并致力于与柯达乐芮一起发展业务的合作伙伴。



本合作关系和计划的入门点，适用于刚加入柯达乐芮的合作伙伴。

- 一份有效的经销商证书
- 一个与公司域绑定的活动电子邮件账户

如何获得注册级合作伙伴证书？

1

访问微信平台，加入增值经销商合作伙伴计划，填写注册表。

2

在合作伙伴加入计划后，他们将收到登录凭据，然后将获得访问账户和其他工具的权限。

如何获取金牌级和银牌级合作伙伴证书？

经过审核部门批准无误后，将颁发对应级别的合作伙伴证书。



合作伙伴增值计划

目的： 本奖励计划旨在促进柯达乐芮与经销商合作伙伴建立长期的战略合作关系，奖励各合作伙伴在推广和提高柯达乐芮产品销售方面所做出的贡献和投入。

适用产品： 除分销模式产品（RunRate）外，柯达乐芮其余全线产品

适用期间： 2021年7月1日 - 2022年6月30日

合作伙伴资格条件

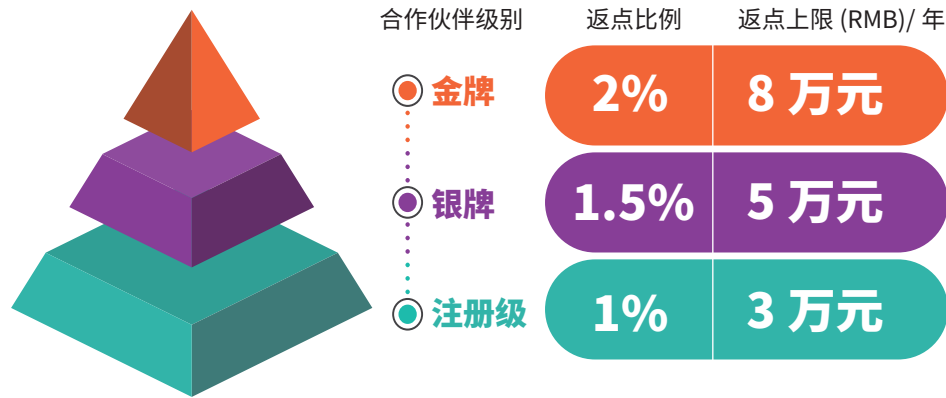
1

有良好的信誉

2

满足合作伙伴的提货要求（各级别合作伙伴分级及提货要求）；合作伙伴一旦被终止计划参与资格，12个月内将不得再次申请加入柯达乐芮合作伙伴计划。

返点规则



发票金额：以柯达乐芮确认的发票金额为准或以合作伙伴提供的发票金额为准（如果适用）

季度实际核算业绩：在季度结束后，柯达乐芮以“实际业绩”为基础，除去特价订单，把需要加权的业绩核算后，“核算业绩”将作为计算返点的基数。

返点细则

报备是获得返点的前提。合作伙伴需提前是报备给柯达乐芮区域销售，并由柯达乐芮销售在客户管理系统中进行“项目报备”，下单后的业绩即有机会获得返点；未经项目报备，下单业绩将不享受返点。

每季度完成目标

合作伙伴级别	目标金额 (RMB)
金牌	75 万元
银牌	50 万元
注册级	12.5 万元

全年完成目标

合作伙伴级别	目标金额 (RMB)
金牌	300 万元
银牌	200 万元
注册级	50 万元

- 没有最低交易金额限制
- 除分销模式产品 (RunRate) 外，柯达乐芮其余全线产品均有机会获得返点
- 返点资格与下单折扣有关；特价订单不享受返点奖励
- 返点按季度结算和交付
- 由柯达乐芮销售部负责核算业绩，并在下个季度向获得返点的合作伙伴发送“返点奖励确认函”
- 返点以“货款抵扣”形式发放，通过总代交付。合作伙伴选择哪家总代，由合作伙伴自行决定。

付款条款

- 在柯达乐芮财政季度结束后的下一个季度内，柯达乐芮将进行返点支付。返点以“抵扣货款”方式，通过总代交付。由合作伙伴自行确定选择哪家总代交付返点。
- 有延迟的发货和发票，柯达乐芮不承担责任。
- 对于符合返点条款的个别订单，如果其折扣与合作伙伴享受的标准折扣相差较大（特价订单），柯达乐芮将自行决定保留不为其提供此返点的权利。柯达乐芮公司保留最终裁定权。
- 合格的订单在向柯达乐芮下单之日不得有任何意外情况。发生意外情况的情形包括：要求退货；合作伙伴付款期限超出准予的标准期限；下单时未提供有效的最终用户采购订单，或没有某些其他具有法律约束力的证据证明已取得有效的最终用户采购订单；未来的产品订单；或者与上述任何情形类似的情形。
- 柯达乐芮保留提前 30 天给予通知的前提下，因任何原因随时修改或取消本计划的权利。
- 柯达乐芮对本奖励计划拥有最终解释权





合作伙伴的激励政策

随着业务需求和承诺的增长，每个合作级别可以享有的激励政策也将随之增加。

项目福利政策	金牌	银牌	注册级
业务联合计划	✓	✗	✗
市场开发基金	✓	✗	✗
演示样机	3台/年	1台/年	✗
商机注册	✓	✓	✓
特价支持	✓	✓	✓
市场营销支持	✓	✓	✓
培训支持	✓	✓	✓

业务联合计划

- 一个专门的柯达乐芮销售经理与合作伙伴一起制定业务计划和销售目标。

商机注册

- 进入柯达乐芮的商机注册工具，接受柯达乐芮销售团队的销售支持。

特价支持

- 能够请求并接受柯达乐芮销售团队的定价支持。
- 我们根据合作伙伴的不同类型，推出有针对性的返利计划，包括硬件产品返利、软件解决方案合作伙伴返利、新合作伙伴返利等；
- 如果您需要了解销售返利更详细的内容，请联系您对应的销售经理。

市场开发基金

- 可以使用柯达乐芮 MDF，用于创造需求，销售和营销活动。
- 本基金激励计划旨在帮助合作伙伴更好地推广柯达乐芮的品牌与产品，进一步加深核心合作伙伴与柯达乐芮的合作，促进双方业务的共同发展，挖掘项目机会。
- 签署季度销售任务的当季季度末，销售任务完成率在 85% 以上时，将有机会获得下季度 Co-MDF 市场基金的资格。
- 本市场合作基金激励计划的最终解释权为柯达乐芮公司所有。

演示样机

- 能够以 **优惠价格** 购买演示样机。

扫描仪样机采购

- 1 柯达乐芮样机使用用途：合作伙伴在最终用户处演示、测试及相关市场活动中展示柯达扫描仪，推广柯达品牌扫描仪的品牌、创造销售机会、提升用户体验。柯达乐芮的样机不能进行二次销售。合作伙伴购买样机，享受特殊折扣。
- 2 参与样机计划的合作伙伴，承诺在收到机器 6 个月内直接下单货通过厂家总代下单，至少购买一台（或多台）任意型号的柯达品牌 S3000 系列扫描仪设备；在该设备购买时，样机的折扣后价格会叠加在新购的 S3000 设备上（样机本身将不做实际销售处理，不开具发票）
- 3 柯达乐芮只提供此样机在合作伙伴处的服务（合作伙伴作为最终用户）即如果合作伙伴进行二次销售，样机将不能得到厂商的服务。
- 4 若合作伙伴违反使用规定，柯达乐芮有权停止合作伙伴的样机购买资格甚至终止与该合作伙伴的业务合作。

市场支持

- 注册级的渠道合作伙伴可以申请物料支持，例如，纸质版手册、易拉宝及操作指南。

培训支持

- 为了让合作伙伴更好的了解柯达乐芮产品、技术及服务，合作伙伴每季度可申请多场技术、产品及服务培训支持的线上会议。

渠道订单报备流程

什么是订单报备？

订单报备工具是给到柯达乐芮合作伙伴提交自己发现的订单机会的一个重要的工具。

订单报备有什么好处？

- 合作伙伴可以通过该工具即时查看订单机会的处理状态以及历史纪录；
- 推动合作伙伴通过订单报备工具将新的订单机会提交给柯达乐芮是渠道快速增长的最佳方式；
- 减少柯达乐芮合作伙伴与其他合作伙伴或者是柯达乐芮直销销售在同一订单上的冲突；
- 针对报备成功的订单在特定的项目给与一定的奖励政策（如返点）。

订单报备步骤



第四步 完整准确提交业务机会、最终用户、产品信息

第五步 提交订单报备信息给本地区销售经理，合作伙伴也会同步收到提交成功的自动邮件信息。



第六步 合作伙伴会在 1 个工作日内收到通知邮件 (通过 / 未通过)



柯达乐芮销售线索管理工具……

什么是柯达乐芮销售线索管理工具？

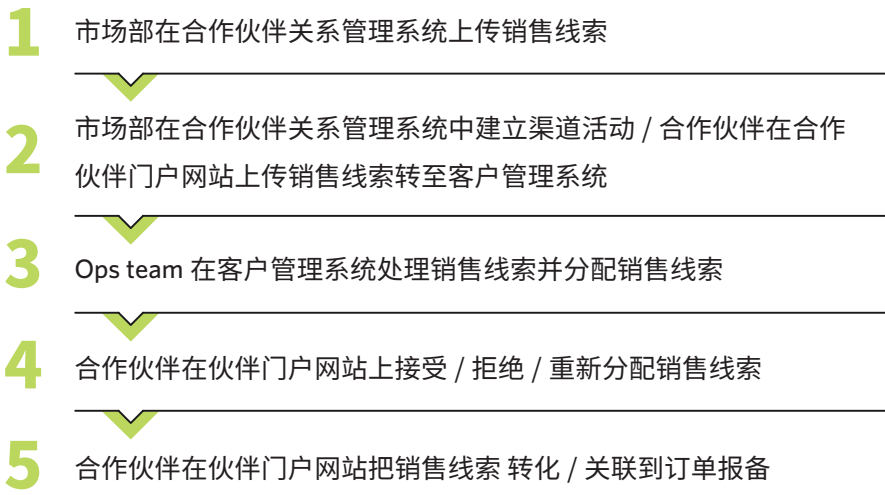
目的

- 提供在柯达乐芮与合作伙伴之间沟通、管理柯达乐芮销售线索的便捷途径。
- 加强柯达乐芮与合作伙伴之间的协作，提高效率。

功能

- 1 把柯达乐芮发现的，适合合作伙伴跟进的销售线索分配给合作伙伴，包括：
 - 柯达乐芮市场部门通过市场活动发现的销售线索。
 - 柯达乐芮销售团队提供的销售线索。
- 2 合作伙伴可以通过此工具上传在与柯达乐芮的联合市场活动中发现的销售线索。
- 3 合作伙伴可以通过此工具把销售线索分配给公司中不同的业务人员进行跟进。
- 4 合作伙伴可以通过此工具把销售线索转化 / 关联到订单报备。
- 5 可以提供相关数据分析，了解销售线索的跟进效率、市场活动成效等相关分析。

销售线索管理工具流程概览



销售线索管理工具对合作伙伴的助益

帮助合作伙伴提高业务效率

- 销售线索可以一键分配给不同用户，业务管理更便捷。
- 只需一键，销售线索即可轻松转化为订单报备。
- 提供一站式查看、管理、分配柯达乐芮销售线索功能。
- 合作伙伴有机会从柯达乐芮获得更多销售线索。
- 能加强合作伙伴与柯达乐芮的联合市场活动的协作与跟进。

提供决策支持

- 销售线索管理工具使合作伙伴对业务进度一目了然，便于决定下一步措施。

柯达乐芮 助力德州银行华丽升级

德州银行

Kodak S3120 加持事后监督系统提升至少 2 倍扫描效率

背景

金融事后监督，通过对经营机构已发生的业务进行事后审查、风险提示等一系列动作，达到规范业务流程和操作行为的目的。事后监督系统作为银行保障资金安全不可或缺的重要手段，成为了银行信息安全、风险防范的第二道屏障，为了提高事后监督系统的处理效率，一款高效能的扫描仪就显得相当重要。

目标

依托德州银行的内部系统，充分发挥柯达乐芮扫描仪性能，高效扫描处理银行原始凭证，对票证进行识别、要素信息提取等，再利用这些信息资源完成银行的事后监督、票证查询等方面的应用，大大改善银行现有的业务监督和票证处理能力，提高银行的竞争力和形象。

解决方案

德州银行通过采购 Kodak S3120，实现“事后监督系统”的高效办公作业。

结果

德州银行对柯达乐芮扫描仪实现工作时间、空间和费用成本的节省，提高信息采集效率，大幅提升扫描速度和高清晰的扫描质量的卓越表现非常满意，未来计划部署更多柯达乐芮扫描仪设备。

聚焦应用场景，诸多痛点亟待解决

德州银行早前就有在使用事后监督系统，并在 2019 年进行过软件升级，但因为与之匹配的扫描仪硬件运行速度过慢，所以造成了虽然软件升级了，但无法带来工作效率上的提升，也会使相关的信息处理工作出现问题。

鉴于银行原始凭证类型的样式较为复杂，在过去的使用环节中，往往会出现图像质量问题、纸张卡纸的现象。

即使现有的设备仍能使用，但频频出现的故障会严重影响到扫描环节的顺畅进行，尤其是已经到了老旧设备需要更替的时段，相关维护和耗材上的更换成本都略大。

为解决以上痛点，德州银行经过重重比较和考量，最终选择了 Kodak S3120 扫描仪。此款扫描仪拥有诸优势，包括：

简化的扫描操作

通过简化的设置可在 10 秒内启动机器并开始扫描。轻松易用、大尺寸且直观的彩色触摸屏、个性化工作流程和 Smart Touch 技术可自动完成复杂的任务。

提升的纸张处理技术

提高的进纸台容量多达 300 页，可以让用户能够在更短的时间内扫描更多的文件，从而进一步支持扫描仪操作员处理其他任务。当纸张大小、厚度和重量发生变化时，柯达乐芮可确保纸张整齐地堆放，从而减少手动预分拣文档的需要。



“选择柯达乐芮的 S3120，还是基于过往使用的良好体验，对于柯达乐芮品牌的信任。因为银行的业务繁多，涉及到的纸张类型也比较复杂，所以在这方面扫描仪的选择上，我们就倾向于一定要有质量保证、故障率低、操作简便的产品。另外，在整个沟通咨询的过程中，我觉得不只是柯达乐芮的产品的核心优势让我们满意，对方在前期测试，包括售后阶段处理问题上，都非常认真，没有一丝含糊，这让我们客户使用起来非常放心。”

德州银行技术中心 张磊



完美页面功能

通过内置的 Perfect Page 完美页面功能大大提高信息准确性，使影像看起来比原始文档更出色。Perfect Page 完美页面功能可动态优化每个页面上的影像质量，实现更准确的信息提取。

文档保护，无忧服务

扫描原始文档时，重张进纸检测，以及流畅、成熟的纸张路径可全面保护文档。扫描性能可靠，几乎不会出现卡纸。更重要的是，扫描仪享有全面的保修和行业领先的服务及支持，以及一系列的灵活、可定制的扫描仪服务计划。

斟酌客户需求，凭细节赢得口碑

柯达乐芮深耕扫描仪行业多年，通过成熟的产品运营体系，为客户提供高效贴切的服务方案，扫描仪产品赋能在国内的政府、金融、教育等行业。柯达乐芮帮助客户采购产品时，都会考虑客户的需求与应用。

柯达乐芮技术团队在和德州银行接洽事后监督应用场景的扫描仪项目后，就携 S3120 型号先后四次前往了德州银行进行现场测试。测试内容涵盖了扫描不同类型的票据凭证、检测图像质量、是否存在漏扫现象、扫描图像是否符合审核人员的操作标准等。

值得一提的是，柯达乐芮现场技术团队模拟现实工作场景，比如还原银行工作人员会按每一笔储户或单笔业务密封在一个袋中进行扫描操作，以此来检测实际的扫描速度。经过现场计算，使用 S3120 型号扫描仪每分钟可以完成 120 页的扫描工作，较与之前的产品至少提高了 2 倍的扫描效率。

鉴于银行工作流程中涵盖的凭证纸张类型较多，为了使检测结果更为客观和全面，检测过程持续了一天的时间，包含了总行和分支机构的纸张。整个检测环节，最大限度减少错误进纸并缩短在扫描仪上花费的总时间，基本没有发现明显的卡纸故障，使用扫描仪时的中断次数也很少。

另外，经柯达乐芮现场团队的讲解后，银行方面的业务人员上手也很熟练。大尺寸并且直观的彩色触摸屏、扫描流程轻而易举，Smart Touch 技术可自动完成复杂的任务；产品具有卓越的纸张处理能力，走纸顺畅，业务人员可以通过调整亮度和对比度，使批量文件满足同一扫描要求。可以说，在扫描仪的体验效果上，使用操作更加简便，达到了客户的期待。

卓越的扫描仪产品如何“讨喜”？实例印证，用事实发声

柯达乐芮的扫描仪产品，特别适合拥有大量纸质文档的行业使用。由于银行票据、文档条款较多，字体较小，普通的扫描仪产品没有足够的分辨率，经扫描处理的字迹可能出现模糊的情况，很难分辨。而柯达乐芮的扫描仪产品，提供一流的图像分辨率，使其在高效工作的同时，也保证了高质量。

另外，客户在对比同档次的产品后发现，从扫描仪外观上看，S3120 更为精巧，整体造型设计紧凑，也便于搬移。当然，客户青睐的 A3 产品，本身支持国产操作系统，也具备网络功能，所以后续即使扫描仪不再做事后监督工作，也能通过接入其他国产设备、国产操作系统，应用于更多的工作场景当中。

作为高速扫描仪行业的领先企业，柯达乐芮推出的扫描仪产品在银行系统内部以其高效、处理各种尺寸与厚度文件的灵活性等特点，加速了纸质票据的电子化转变，成为了银行系统内部文件图像处理需求的理想选择。

E1035+A4 平板黄金组合一招致胜 助力民泰银行升级改造

重新定义“信贷业务系统”新场景

背景

在银行信贷业务中，贷前取信、审查审批和贷后管理等环节会涉及大量的纸质文档，通过扫描和影像摄取将资料转化成电子文档是重要一环。随着银行信贷业务的激增，纸质文件数字化的需求不断提升。因此，一套能满足完整、高效扫描录入的解决方案可显著提高“信贷业务系统”操作的质量和工作效率，减少工作人员重复整理原始资料的工作量，并有效预防资料丢失和损坏风险。

目标

根据民泰银行现有“信贷业务系统”对纸质文档扫描归档的精细化需求，依托柯达乐芮值得信赖的品牌实力，充分结合柯达乐芮扫描仪产品特性，推出满足民泰银行整体需求的产品解决方案。同时，在和客户前期沟通和测试过程中，用心洞察相关业务需求，将产品功能契合在业务范畴内所有应用场景和需求中，显著提升银行信贷业务的效率，提高其竞争力和品牌形象。

解决方案

结合实际业务需求，民泰银行通过采购 Kodak E1035+A4 平板的产品组合，即实现“信贷业务系统”提质增效的新场景。

结果

民泰银行使用的柯达乐芮扫描仪满足了信贷业务流程的正常需求，提高了信息采集效率，显著提升的扫描速度和高清晰扫描质量更是大大减少了人工工作的强度。民泰银行提出的“水印添加”功能得到了实现，一体化的直观效果让 Kodak E1035+A4 产品组合在实际业务中表现不俗，颇受客户好评。



品牌实力和产品质量先行，犀利应对直戳痛点

民泰银行将“信贷业务系统”升级改造提上日程，即希望通过全新的硬件和解决方案，契合日益增长的业务需求，带来工作效率上的显著提升。

在信贷业务中，纸质文档往往需要以电子方式提取、存储、打印输出影像文件，从而在业务过程中进行流转，完成业务的审核等过程。力求在业务过程中不再需要传递纸质文档并提升工作效率，这就需要扫描仪及相应的产品解决方案能保证纸质文档扫描和影像摄取的高质量和高效率。

信贷业务部门中涉及的纸质文档主要是贷款合同类型文件，往往在扫描操作前就已被装订成册。书本式的包装不便于拆开，无法形成单页进行扫描，这可能会导致纸质文档信息的丢失。

结合应用场景，产品设置在业务窗口，主机和平板的分离会导致操作空间的分散，使得整个业务流程的简便性大打折扣，降低了操作效率，还会占用一定的使用空间，这也会严重影响客户在信贷业务流程中的体验。

此外，在以往信贷业务纸质文档的扫描中，水印的缺失成为一大硬伤。如果能在完成扫描流程的同时，一并实现水印添加功能，将弥补“信贷业务系统”升级改造前的缺憾。以民泰银行 Logo 的图片类型呈现，在扫描后的文件中形成叠加影像，将是卓有成效的系统进化。

“对于柯达乐芮在扫描仪产品上的卓越实力早有耳闻。品牌口碑和产品的可靠性，是产生眼缘的第一要素。最终民泰银行能和柯达乐芮达成合作，还是基于从前期沟通开始，柯达乐芮能不断了解和细化我们的需求，倾听我们的反馈和声音。柯达乐芮一系列专业的工作流程，还有一丝不苟的工作态度，都会让我们感受到他们推荐的产品和解决方案是可靠的、高效的，也是最适合我们的。”

民泰银行信贷业务部门

民泰银行经过严谨的评估并结合产品性能和成本，最终选择了 Kodak E1035+A4 平板。此款产品组合拥有以下诸多优势：

简化的扫描操作

基于图标的界面和一键式功能可使用户轻松地将信息传送至目标地址。通过简化的设置在 10 秒内启动机器并开始扫描。

直观的一体化效果

由扫描仪和平板组合搭配，主机嵌入在平板上，翻开平板盖即可使用，满足了前端应用在节省空间和操作性上的需求。

水印的一致性体现

在产品组合后端实现水印添加，可以实现任意位置和大小排版需求。通过扫描仪完成所有文档的水印添加以确保文件的一致性。

完美页面功能

通过内置 Perfect Page 完美页面功能大大提高信息准确性，该功能可动态优化每个页面上的影像质量，使影像看起来比原始文档更出色。

智能的触控技术

只需按下按钮即可扫描和发送信息，简化多步骤扫描过程，并可配置多达 9 个不同功能来满足特定扫描需求，准确提取数据结果。

文档保护，无忧服务

扫描原始文档时，智能文档保护、重张进纸检测以及流畅、成熟的纸张路径可全面保护文档。产品享有全面的保修及支持，以及一系列灵活、可定制的扫描仪服务计划。

不断提升解决方案，力求好上加好

柯达乐芮深耕扫描仪行业多年，通过成熟的产品运营体系为客户提供高效贴切的服务方案，民泰银行基于柯达乐芮过往的品牌口碑和产品质量，寻求和柯达乐芮的采购合作。从前期业务需求的沟通，到场景测试环节，柯达乐芮专家团队旨在精益求精，结合民泰银行“信贷业务系统”前期的使用痛点，琢磨精细化的业务需求，专业精准地推荐满足民泰银行系统升级改造标准的产品和解决方案。

值得注意的是，水印添加是民泰银行在业务端测试后期提出的需求，柯达乐芮专家团队了解后，迅速拆解问题并调整软件设置，寻找匹配的解决方案，从客户角度出发应对需求。凭借专业的实力和用心的服务，Kodak E1035+A4 平板产品组合在测试中脱颖而出，赢得了民泰银行的青睐，整个实施过程也备受认可。

服务精准，产品不难成爆款 实例印证，用事实发声

柯达乐芮扫描仪产品特别适合拥有大量纸质文档的行业使用。银行日常工作不仅需要录入纸质文档，还有卡片、票证、ID 卡等扫描需求，短时间内处理海量的纸质文档，再配合专业的扫描软件和解决方案，就能起到事半功倍的效果。柯达乐芮扫描仪产品可提供一流的图像分辨率，在高效工作的同时，也保证了高质量。

此次合作，民泰银行采购了 Kodak E1035+A4 产品组合 240 套，目前已在旗下分布的网点配置和安装。基于在“信贷业务系统”升级改造过程中的良好合作和不俗口碑，之后涉及民泰银行其他业务上合作也将陆续展开。

作为高速扫描仪行业的领先企业，柯达乐芮推出的扫描仪产品以其高效、可靠、灵活等特点加速了纸质文档的电子化，成为了银行系统内部文件处理的最佳拍档。



明星级智能互联扫描解决方案 INfuse 中国市场首秀

柯达乐芮联合 Iron Mountain 助阵行业头部企业打造高效办公场景

背景

在员工数量庞大的企业中，内部人员需报销的发票数量大、类型庞杂，会给涉及报销流程的各业务部门带来较大工作量。从填写和提交报销单、企业收集汇总、部门间流转和运输，到最终完成审核和处理，各关键环节中都存在可能造成报销信息出错的隐患，影响工作效率。若要避免发票、凭证等单据出现混淆，降低错误率，提升处理效率，一款高效能的扫描仪产品尤为重要。

目标

结合某全球知名运动品牌的细分业务、办公场景和实际需求，充分发挥柯达乐芮产品性能，高效处理企业员工审批单和报销凭证，对每日发生的交付证明和财务系统文件收集整理，通过扫描仪将文件扫描并即时上传，供业务部门审核，减少人工手动作业，提升工作效率。

解决方案

某全球知名运动品牌及其合作伙伴 Iron Mountain 通过采购和使用柯达乐芮的 INfuse 智能互联扫描解决方案，实现高效办公作业。

结果

INfuse 集成投入之后，支持客户拥有品牌形象的云端创新解决方案，实现了自动化处理和实时信息的提供，加快了在报销流程中从递交到审批，以及付款业务的流转速度，减少了人工手动作业的工作量，大大降低了安全风险。

专业态度深入洞察，诸多痛点一一击破

该全球知名运动品牌总部位于美国俄勒冈州，是一家从事鞋类、服装、设备、配件和服务的设计、开发、制造及全球营销和销售的跨国公司，也是全球前列的运动鞋和运动服装供应商。早前针对员工报销和应付账款业务，该品牌使用的扫描仪产品和解决方案均是通过手动扫描，扫描后需人工清点并核实扫描张数的完成情况。先前的解决方案与真正的自动化处理相差甚远，操作步骤略显繁琐，减缓了财务部门的办事流程和审核速度；过多的人工操作也会使便捷性大打折扣。事实上，在财务处理的重要环节中，往往会有单据混淆或报销信息出错的隐患，这些失误会导致处理时间变长以及一定的安全风险。

鉴于客户希望结合自有品牌形象，引入更为匹配的智能解决方案，升级需求不断加码。对客户而言，全新升级的解决方案，一则需解决目前业务环节中凸显的诸多痛点，借助智能化解决方案将已存在的硬伤和漏洞一一补救；二则是以中国市场作为新方案应用的突破口，积累创新化的运营管理经验，日后能以点带面，将有参考价值的解决方案推广到品牌分布在全球的其他业务部门。

为解决以上痛点，柯达乐芮在专业分析、深入洞察后，向这家全球知名运动品牌及其合作伙伴 Iron Mountain 推荐了明星级智能互联扫描解决方案 INfuse。柯达乐芮希望作为首次打入中国市场的 INfuse 产品能用自身出色的性能和卓越的表现，让客户的办公场景实现“现象级”的升级进阶，让客户拥有非凡的不俗体验。

“我们很高兴能作为柯达乐芮的全球联盟合作伙伴，携手将高效、可靠、表现卓越的云端解决方案推荐给更多客户，这确实是一种双赢的合作。同时，基于逐步地使用，我们也更为深入地感受到 INfuse 智能互联扫描解决方案的全面性，尤其是包括控制系统等在内的 INfuse 配置可通过云端实现，相应的权限也可在服务器端做好以进行功能处理。”

Iron Mountain 中国区解决方案架构师 Felix Liu

作为明星级智能互联扫描解决方案，INfuse 拥有诸多优势，包括：

提质增效

无论文档需求多庞杂，都可实现更好地管理和保护企业内部或云端的重要信息。INfuse 解决方案直观易懂，只需扫描一张自动安装设置页，按下按钮即可扫描文档并直接发送至任何路径。

应用灵活

无需电脑或驱动器和持续的 IT 支持成本，INfuse 可直接从扫描仪中输出影像文件到各类目的地，并可与应用无缝集成，准确且直接输出结果。

更多智能

INfuse 解决方案位于组织流程前端，可实现联网采集并直接集成到业务系统中。内容可直接加入业务流程，并在扫描时收到实时确认。INfuse 能持续监视异常错误，在缺失表格、签名或其他重要数据时立即发出通知，避免后续校正工作，提升用户体验。

一切从简

简单的设置带来真正革命性的整体体验，任何客户都可从箱中取出该设备，拿起一键式自动安装二维码设置页，放在扫描仪上，按一下按钮，在五分钟或更短的时间内部署完成并正常使用。INfuse 直接与应用程序集成，使客户能够快速完成任务。交付周期短，无需 IT 的参与和培训，以集中化的方式即可全面控制和管理机群解决方案。

极致可靠

安全可靠的解决方案，确保您首次使用便可正确采集，并最大限度地减少异常。

无忧服务

INfuse 智能互联扫描解决方案曾获 2020 BLI 创新杰出成就奖，借助该解决方案，您能转变工作流程，提升生产力。

胜在细节，智能互联解决方案最得你心

柯达乐芮深耕扫描仪行业多年，成熟的产品运营体系可为客户打造高效贴切的服务方案。在从品牌方和 Iron Mountain 了解到解决方案的升级需求后，



柯达乐芮即从行业场景出发，对具体业务做专业剖析。

在解决方案敲定初期，柯达乐芮就结合 INfuse 硬件设备，通过云端对设备进行实时控制演示，涉及客户关注的扫描格式、输送路径、影像质量，以及导入处理文件、文档流转、文档分切、权限管理等功能的实际表现和效果。

此外，文档流转可更为精细地将系统应付账单和发票整理交付给 BPO，收集整理票据后可通过 INfuse 不同按键扫描到客户服务器，当有文件进入时 KCP 可自动导入文件开始处理。

前所未有的云端解决方案首秀吸睛

从客户角度而言，正因为 INfuse 智能互联扫描解决方案富有与生俱来的高效和创新“基因”，完美契合了解决方案的升级需求，才能在一众对标产品中拔得头筹，拿下“五星好评”。

创新的解决方案正是依赖于高可靠性的产品和解决方案，以及高专业度的团队操作，才能使合作产生火花。基于对柯达乐芮品牌的信赖，作为全球联盟合作伙伴的 Iron Mountain 倾注全力，向全球知名运动品牌力推 INfuse 智能互联扫描解决方案。柯达乐芮和 Iron Mountain 的合作在未来也将持续深入，而合作内容也将不断拓宽，实现双赢。

作为高速扫描仪行业的领先企业，提升生产力，拥抱未来，通过柯达乐芮 INfuse 智能互联扫描解决方案，你将轻松获得智能、简单、可靠、安全的极致体验。



科大讯飞与柯达乐芮打造智能评卷平台， 实现考试智能化

柯达乐芮扫描仪、讯飞智能评卷系统强强联合

背景

科大讯飞致力于实现“智慧考试”，它能够通过辅助人工阅卷帮助教师减少大部分的批改工作量，并提升阅卷的效率和准确性，从而实现考试数据采集并以此指导教学。在这个过程中，试卷电子化是实现“智慧考试”的首要步骤。

目标

借助柯达乐芮优质扫描仪，科大讯飞能够采集考试试卷并转换为电子影像，实现计算机智能评卷。

解决方案

科大讯飞从 2015 年起与柯达乐芮达成全国战略合作，陆续采购 Kodak i3000 系列扫描仪用于智学网网络阅卷解决方案。

结果

拥有高效性能的 Kodak i3000 系列扫描仪完美匹配“智慧考试”对试卷扫描的特殊需求，其搭载的完美页面技术和进纸通道定制技术在实际应用中表现卓越。科大讯飞对 Kodak i3000 系列扫描仪的高效性能给予了高度评价。

实现智能评卷的第一步，是将学生的考试试卷或答题卡（包括主观题和客观题）统一进行扫描，并将它们转换为影像，从而使教师可以在阅卷软件中进行评卷——客观题系统自动评分，得分自动叠加；主观题的评卷在电脑端完成，原始试卷不留痕迹。接下来，教师从评卷结果中收集数据并实现大数据分析，用以指导教学，让学生得到个性化的教学指导，从根本上颠覆传统教学模式。

科大讯飞与柯达乐芮在 2015 年开启全国战略合作，5 年来成功为全国范围内的师生带去智能评卷系统，帮助更多的学校进入智慧校园快车道。

扫描通道的定制化开发，大幅提升走纸率

试卷影像采集对扫描仪的要求非常高。由于试卷纸张并未实现标准化，实际的操作面临着试卷重量、尺寸和纸质不统一等多方面挑战。为了解决该难点，必须最大限度地减少作业中断时间、大幅提升扫描效率。Kodak i3000 系列扫描仪能够适应试卷纸张特点，通过扫描通道的定制化开发，显著提升走纸率。

同时，Kodak i3000 系列扫描仪应用多项扫描技术，进一步提升效率：

“柯达乐芮和科大讯飞的创新精神不谋而合，二者搭载前沿科技的扫描仪与引领智慧考试趋势的智能评卷系统相得益彰。未来，我们将共同研发新一代的扫描仪解决方案，为教育行业带来更多新产品。”

科大讯飞





- 智能文档保护防止文档损坏，保护数据。它能监控问题，并在出现卡纸或进纸错误前提示，减少花费在重新扫描上的时间。
- 批量扫描采用 250 页进纸器 / 升降台，整齐、高效地扫描批量文档。所采用的极速扫描能带来持续的生产力。
- 直通纸张路径支持厚材料以及超长文档，二者均可快速通过扫描仪。

乐芮完美页面技术录入杰出影像

智能阅卷对试卷扫描录入的影像质量有着很高的要求。Kodak i3000 系列扫描仪内嵌乐芮完美页面技术，可优化影像质量并智能管理一系列影像处理任务。不仅可以自动完成每次扫描，而且还能让其它处理功能变得更加精确。

举一个例子，语文作文、英语作文、英语翻译、文综类简答题、英语填空题等题型的智能评卷一直是评卷过程的难点，凭借 Kodak i3000 系列扫描仪输出的完美试卷影像，科大讯飞的智能评卷系统能够轻松实现空白题监测，同时有效检出考生作答内容，试卷题干内容以及与外部范文存在高相似的异常答卷，大大提升学校阅卷精确度。

驱动定制开发，打通硬件和软件壁垒

科大讯飞智能评卷系统不仅需要高质量影像的输入，也离不开驱动程序的支持。要实现柯达乐芮扫描仪硬件和科大讯飞软件的顺利对接，驱动定制开发势在必行。除此之外，在提供影像的过程中，为了实现参数设定，模块化定制也非常重要，这需要复杂的软件技术支持才能完成。同时，这也离不开柯达乐芮优秀的售后服务能力。



川崎物流数字化转型 柯达乐芮扫描仪建奇功

川崎物流（香港）有限公司（"K"Line Logistics）从事香港物流运输工作超过 30 年，提供空运、海运、库存管理、货品追踪，每天处理大量客户订单，必须加快处理。早前，该公司选用柯达乐芮专业扫描仪 i3300，肩负公司文件数字化的重责，成效显著。

川崎物流（香港）财务董事洪宝琳表示，作为建立电子文件管理系统（EDMS）的第一步，我们选用高效率、高稳定性，以及能应付不同类型及较厚的文件的柯达乐芮扫描仪。

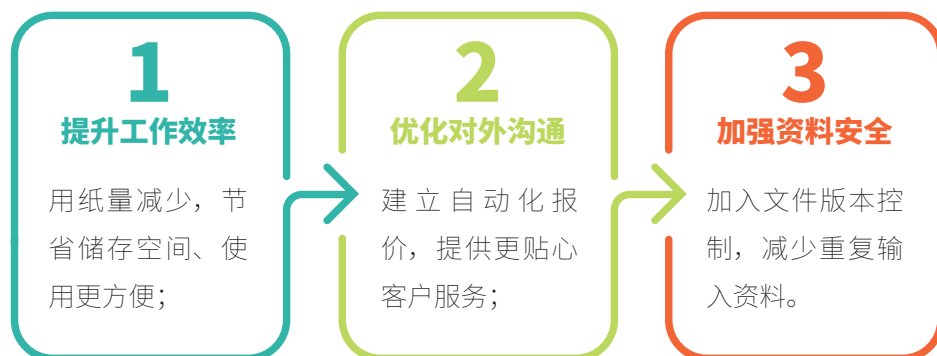
文件数字化第一步

今年 4 月起，"K"Line Logistics 在香港两处办公室各使用柯达乐芮专业扫描仪 i3300，让两地员工加快处理每月超过 2 万张文件数字化需求。川崎物流（香港）财务董事洪宝琳指出，过去公司因个别项目需要，使用大型影印机将文件转为电子文件，却欠缺系统化处理。为了进一步提升工作效率，"K"Line Logistics 决心构建一套全功能的电子文件管理系统（EDMS），而实施 EDMS 的第一步，就是将纸张文件转为电子文档，方便日后检视、索引、分析、储存及加密保护。

曾接洽三家厂商，最后挑选柯达乐芮产品。洪宝琳说：「物流工作需要处理大量文件，当中不乏繁体中文、英文及日文，也附有大量相片。我们要求扫描仪高稳定性、高效率，以及能应付大量不同类型及较厚的文件，Kodak i3300 皆可胜任，而扫描出来的 OCR 认字准确度高，令人赞赏。」

Kodak i3300 使命必达

Kodak i3300 扫描速度高达每分钟 70 页，每日最高可处理 25000 页文件，能兼容 34 至 413g/ m² (9-110 磅) 纸张，加上智能档保护 (IDP) 功能可防止文件受损，侦测到卡纸状况时或进纸错误时会提出警示，使扫描作业不易中断。改用 Kodak i3300 后，不但达到原先定下文件数字化目标，还带来以下三大效益。



柯达乐芮大幅度提升工作效率

经历短暂适应期后，全体员工均对 Kodak i3300 及 EDMS 优化工作流程赞不绝口，大幅提升工作效率及客户满意度。洪宝琳总结：「结果是同事加班少了，准时下班，同时客户查问情况减少了，令工作更有成就感，两全其美。」



柯达乐芮协助迅达财务显著提升文档数字化效率

自 1999 年成立以来，迅达财务始终致力为香港市民提供优质快捷的私人贷款、按揭贷款等个人金融服务，承诺贷款现金当日到手，这对合同文件审批速度有着近乎严苛的效率要求。

每月处理五万份文件

迅达财务资讯科技经理郑惠民表示：“公司设有 6 个办事处，每月文件影印量高达五万张，平均每名客户需保存 20 页文件。而文件种类相当繁多，难以简单归类处理。一有客户查询，员工往往花去大量时间查找文件。”

于是，迅达财务决定于 2017 年重整文档处理流程，引入数字化中央文档管理系统，以便各地员工随时调取文档，节省查找时间，提升工作效率，减少文件用纸，释放办公空间。

针对日常工作需求，郑惠民对全新文档管理方案提出以下要求：

- 1 一次性扫描大量文件，妥善保存文档，方便查阅搜索
- 2 满足不同文件类型要求，如不同大小尺寸、纸张形式各异 的合同及签名文件
- 3 可直接发送电子文档给终端客户，并能要求盖章
- 4 应税务局要求，须加密保存文档 7 年以上
- 5 中央数据库整合新旧文档资料，包括具体条文、签名或盖章等，确保文件完整



经过谨慎物色和反复比较，郑惠民最终选用 ACW Distribution 与柯达乐芮联合提出的中央文档管理解决方案：Kodak S2060W 和 Kodak SS730EX 扫描仪整合 Synology 网络存储器 (NAS)。他解释道：“柯达乐芮扫描仪出品影像清晰、优质、稳定，能一次性双面扫描大批量不同类型文件；Synology NAS 内置网络分享软件，无需单独购买软件使用权证，不仅性价比高，还能每天自动上传备文档至云端服务器，双重保证资料完整安全。”

科技券计划补贴三分之二

他特别赞扬 ACW Distribution 根据迅达财务日常运营状况，量身定制全新文档处理流程。每个办事处分别配置柯达乐芮扫描仪和 Synology NAS，从文件扫描、存储、管理、备份云端一条龙实现，打破过去十年来各地文件不能统一处理的业务难题。而整个解决方案符合申请政府科技券计划，迅达财务只需付出预算价格的三分之一，便可更新整套文档处理流程，绝对物超所值。



Kodak S2060w



Kodak SS730EX

“全新文档管理方案简单易用，即使新入职员工也能快速上手，令整体文件处理效率提升 50%，用纸量下降 40%，大幅节约人力物力。更重要的是员工接听客户来电，不用费多大劲查找文件资料，专心快速给与客户互动反馈，客户满意度也有了显著提高。”

迅达财务资讯科技经理 郑惠民

如需了解更多，欢迎联系我们！

华北大区

路亮

139-0104-2875

Province

北京、天津、山西、河北、河南、辽宁、吉林、黑龙江、内蒙

华西大区

何鑫

181-8262-8300

Province

陕西、甘肃、宁夏、青海、新疆、四川、重庆、贵州、西藏

张纯

185-7156-2386

Province

湖南、湖北、江西

华东大区

赵科鹰

136-1150-9229

Province

上海、安徽、江苏、浙江、山东

华南大区

王彦辉

138-2644-3296

Province

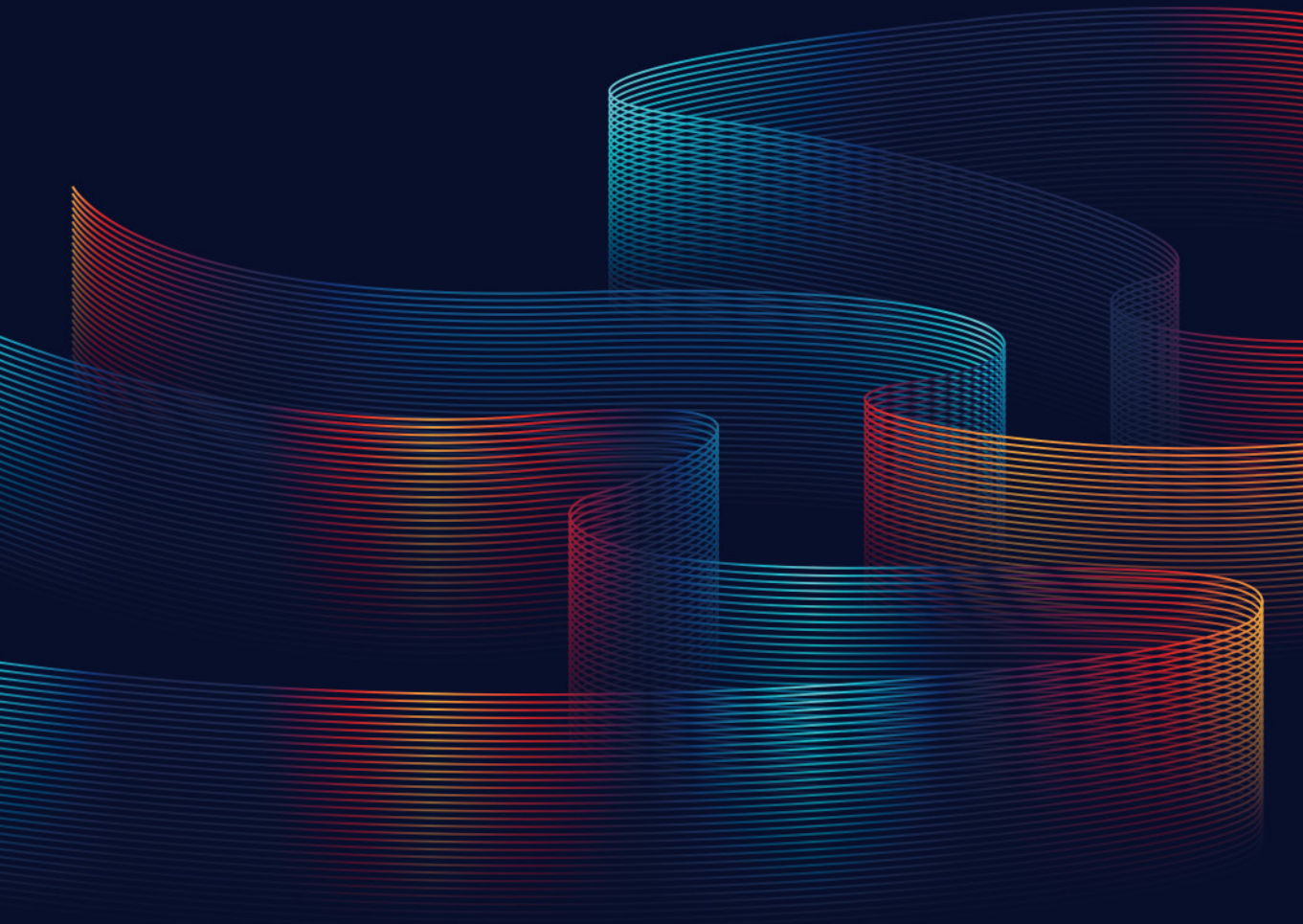
广东(部分)、云南、广西

李文清

186-6461-7151

Province

广东(部分)、福建、海南



柯达乐芮管理（上海）有限公司
网站：www.alarisworld.com/zh-cn
电话：021-2052-0255
地址：上海新金桥路 27 号 8 号楼 1 层

柯达乐芮影像信息管理售后服务热线：
中国大陆：+86-400-820-5746
中国香港：+852-2564-9899 / 800-969-832
联络邮箱：GCC.support@kodakalaris.com

柯达乐芮影像信息管理大中华区联络方式：
北京：+8610-6539-3727 上海：+8621-2052-0255
香港：+852-2564-9888



关注我们

© 2021 Kodak Alaris Inc.

TM/MC/MR:Alaris

柯达商标以及商业包装均在伊士曼柯达公司的许可下使用。

所有商标和商品名称是各自拥有者的财产。